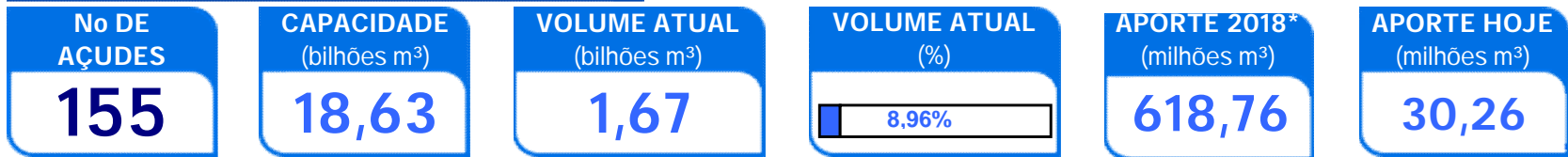


RESERVA DIÁRIA DO MONITORAMENTO

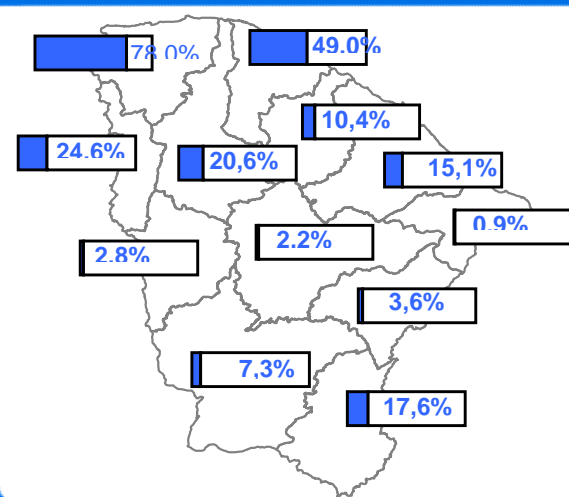
03/04/18

SITUAÇÃO ATUAL



*: Contabilizado a partir de 01/01/18, não incluindo açudes transf. RMF

VOLUME ARMAZENADO, em %



ATUALIDADES

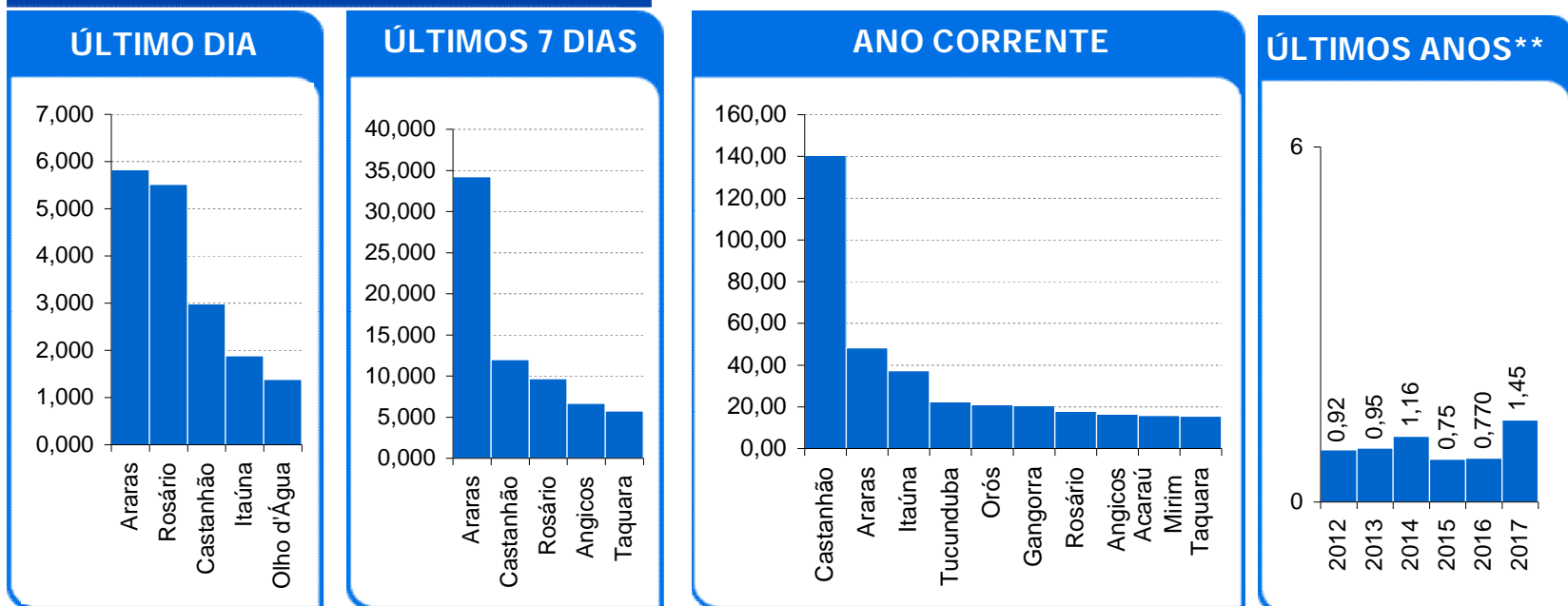
Dentre os açudes sangrando, destaca-se o açude Tijuquinha que retornou a sangrar.

Foram registrados aportes em 87 açudes, destacando-se os açudes Acarape do Meio, Angicos, Aracoíaba, Araras, Arneiroz II, Ayres de Sousa, Banabuiú, Castanhão, Edson Queiroz, Jaburu I, Orós, Pedras Brancas e Taquara.. Este aporte permitiu que o açude Santa Maria deixasse o volume morto e que o açude Trapiá II deixasse de estar seco.

Foram registradas chuvas em 138 postos pluviométricos monitorados pela Funceme, destacando-se as seguintes chuvas superiores a 47 mm, acumuladas em 24 horas: 92 mm (posto=Pessoa Anta, município=Granja); 76,4 mm (posto/município=Barro); 58,4 mm (posto=Desejo, município=Independência); 51 mm (posto/município=Chaval); 48 mm (posto=Ararendá, município=Ararendá).

Também é contabilizado como açude no volume morto aqueles açudes que não dispõem de tomada de água, cujo volume armazenado seja inferior a 5% de sua capacidade.

MAIORES APORTES*, milhões de m³



* Não são contabilizados os aportes aos açudes envolvidos nas transferências hídricas da RMF; ** bilhões m³; *** esperado com base na distribuição mensal histórica dos aportes.

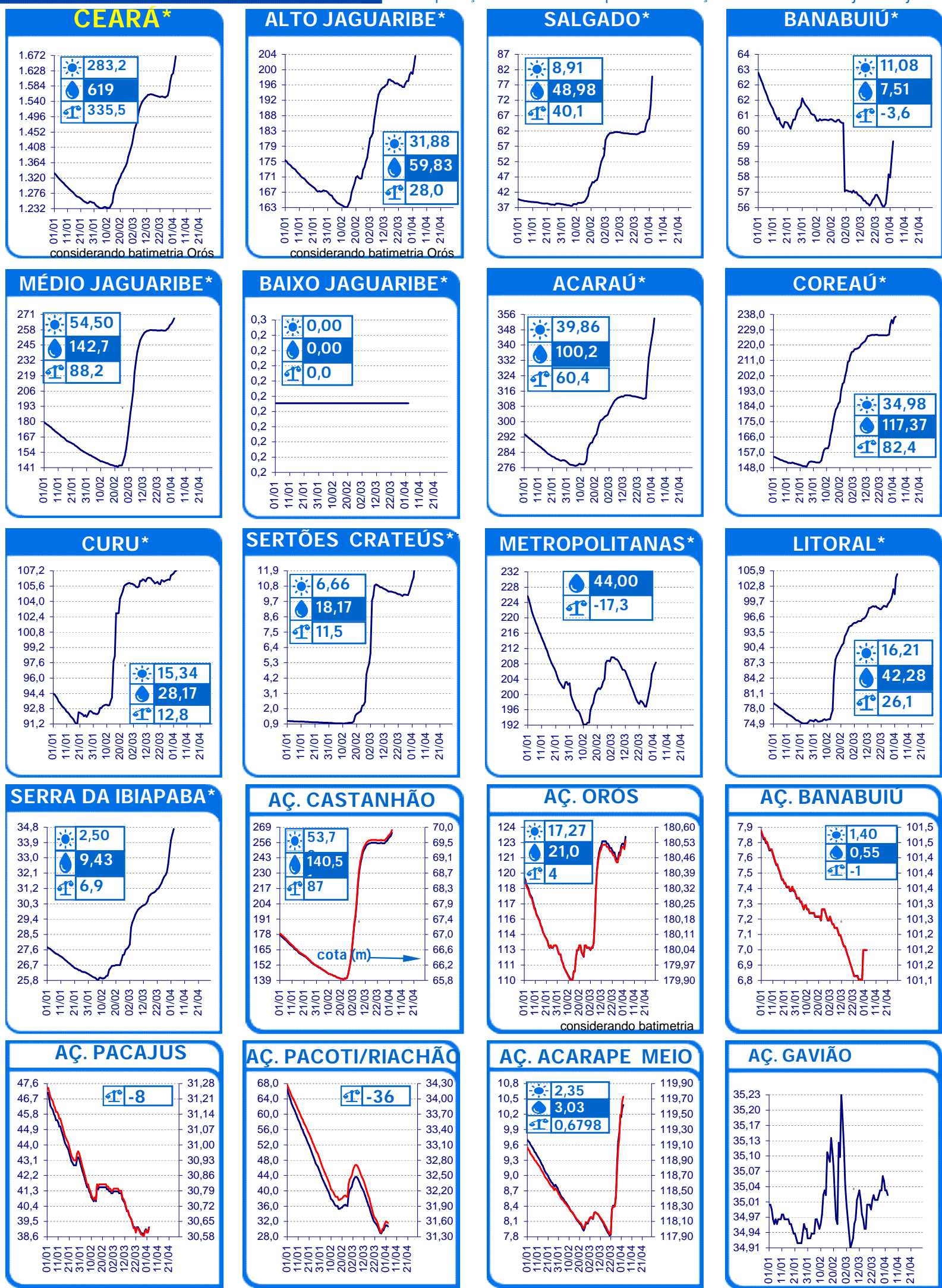
EVENTOS EXTREMOS

<p>SANGRIA 10</p> <p>SANGRANDO: Acarau Mirim, Barragem do Batalhão, Caldeirões, Cocó, Colina, Germinal, Itaúna, Maranguapinho, Tijuquinha e Tucunduba.</p>	<p>VOLUME MORTO 33</p> <p>Barra Velha, Benguê, Canafistula, Capitão Mor, Carnaubal, Castro, Cipoada, Flor do Campo, Forquilha, Frios, Gerardo Atimbone, Jenipapeiro II, Joaquim Távora, Macacos, Madeiro, Malcozinhado, Mons. Tabosa, Nova Floresta, Parambu, Patu, Penedo, Poço do Barro, Pompeu Sobrinho, Realejo, Riacho da Serra, Rivaldo de Carvalho, Santa Maria de Aracatiagu, São José I, Sítios Novos, Sousa, Tigre, Trapiá II e Várzea do Boi.</p>	<p>SECO 24</p> <p>Adauto Bezerra, Bonito, Broco, Carão, Carmina, Desterro, Ema, Faé, Farias de Sousa, Favelas, Forquilha II, Jatobá, Jenipapeiro, Monte Belo, Pirabibu, Potiretama, Quincoé, Quixeramobim, Riacho do Sangue, Santo Antônio, Santo Antônio de Russas, São José II, Serafim Dias e Vieirão.</p>
---	---	--

12 açudes com volume acima de 90 %: Acarau Mirim, Barragem do Batalhão, Caldeirões, Cocó, Colina, Germinal, Itaúna, Maranguapinho, São Vicente, Tijuquinha, Tucunduba e 109 açudes com volume abaixo de 30 %

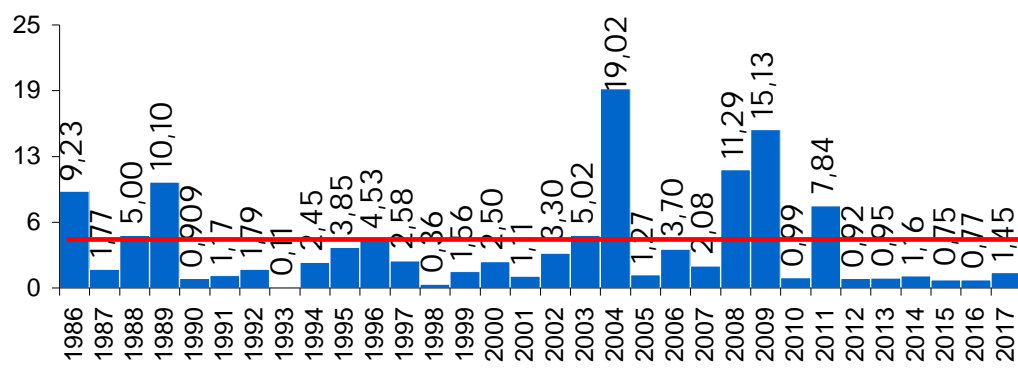
EVOLUÇÃO, milhões de m³ *

evaporação + demanda aporte diferença de volume entre 1/jan e hoje

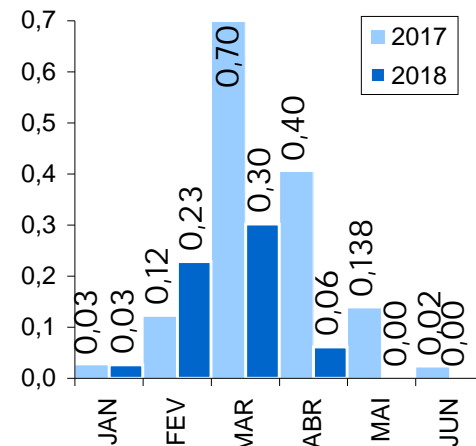


* AÇUDES: eixo esquerdo (linha azul)-volume (milhões de m³); eixo direito (linha vermelha)-cota (m)

EVOLUÇÃO APORTE, bilhões de m³ a



média: 4,08 bi; mediana: 2,27 bi m³



a: não inclui os açudes das transferências hídricas para a RMF (Curral Velho, Pacajus, Pacoti, Riachão e Gavião)