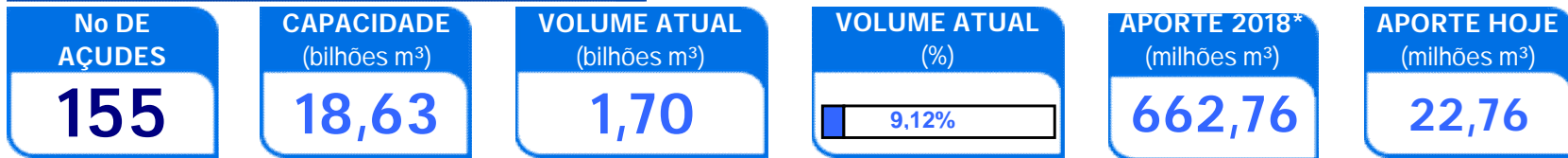


RESERVA DIÁRIA DO MONITORAMENTO

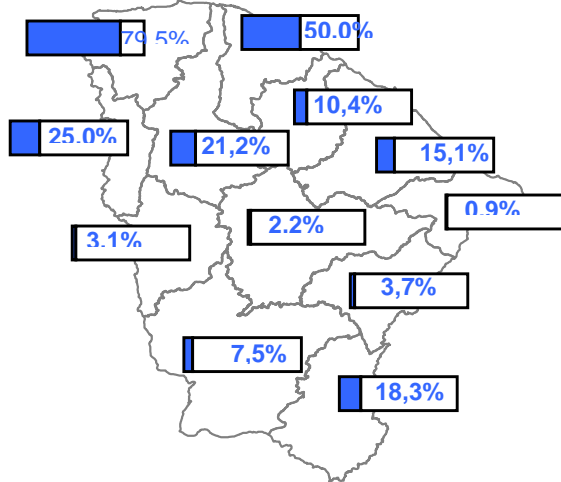
05/04/18

SITUAÇÃO ATUAL



*: Contabilizado a partir de 01/01/18, não incluindo açudes transf. RMF

VOLUME ARMAZENADO, em %



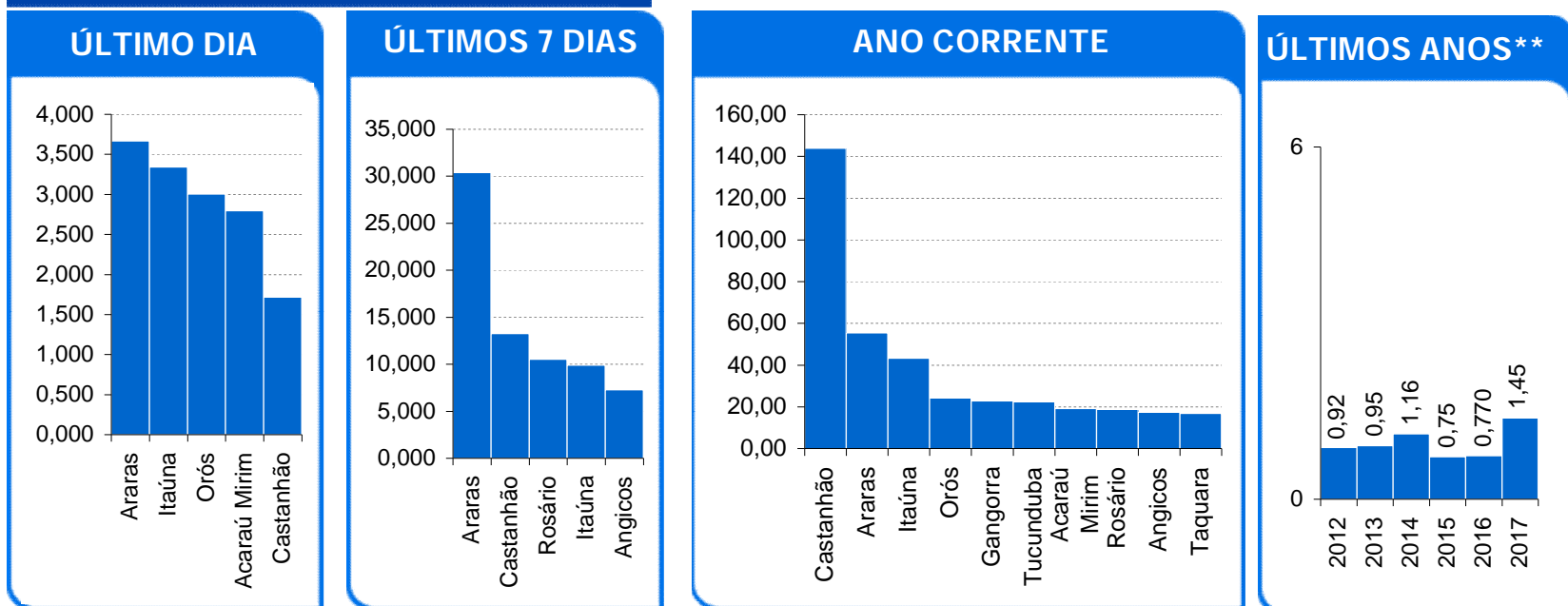
Também é contabilizado como açude no volume morto aqueles açudes que não dispõe de tomada de água, cujo volume armazenado seja inferior a 5% de sua capacidade.

ATUALIDADES

Foram registrados aportes em 65 açudes, destacando-se os açudes Acarape do Meio, Angicos, Araras, Arneiroz II, Ayres de Sousa, Banabuiú, Castanhão, Caxitoré, Edson Queiroz, Frios, Jaburu I, Orós e Taquara.

Foram registradas chuvas em 138 postos pluviométricos monitorados pela Funceme, destacando-se as seguintes chuvas superiores a 51 mm, acumuladas em 24 horas: 74,5 mm (posto=Sítio Macapa, município=Jati); 64 mm (posto=Timonha, município=Granja); 62 mm (posto=Campanario, município=Uruoca); 58 mm (posto/município=Ubjara); 52 mm (posto=Caririacu, município=Caririçu).

MAIORES APORTES*, milhões de m³



* Não são contabilizados os aportes aos açudes envolvidos nas transferências hídricas da RMF; ** bilhões m³; *** esperado com base na distribuição mensal histórica dos aportes.

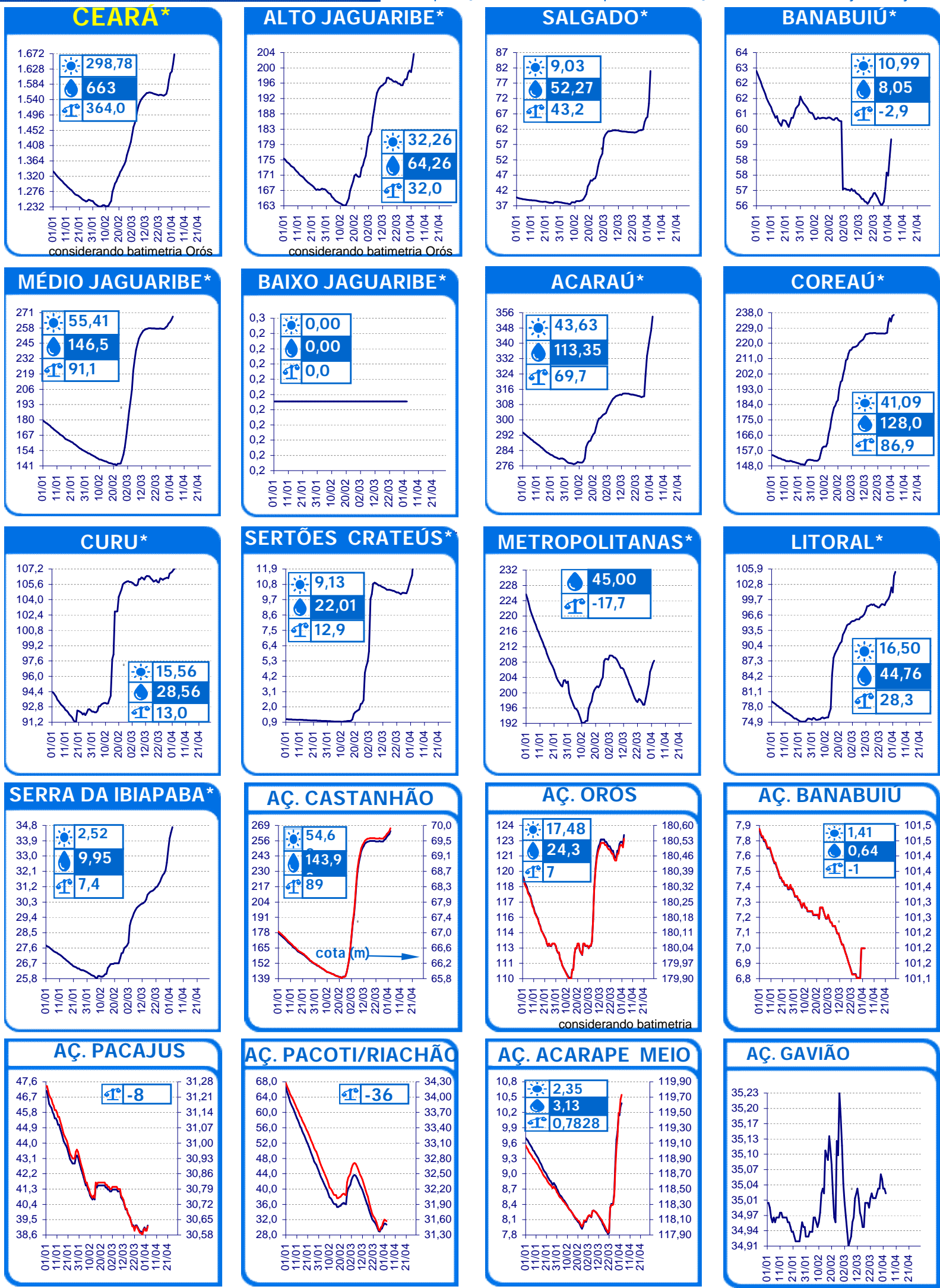
EVENTOS EXTREMOS

<p>SANGRIA 9</p> <p>SANGRANDO: Acaraú Mirim, Barragem do Batalhão, Caldeirões, Cocó, Colina, Germinal, Itaúna, Tijuquinha e Tucunduba;</p> <p>JÁ SANGRARAM: Maranguapinho</p>	<p>VOLUME MORTO 32</p> <p>Barra Velha, Benguê, Canafistula, Capitão Mor, Carnaubal, Castro, Cipoada, Flor do Campo, Forquilha, Frios, Jenipapeiro II, Joaquim Távora, Macacos, Madeiro, Malcozinhado, Mons. Tabosa, Nova Floresta, Parambu, Patu, Penedo, Poço do Barro, Pompeu Sobrinho, Realejo, Riacho da Serra, Rivaldo de Carvalho, Santa Maria de Aracatiaçu, São José I, Sítios Novos, Sousa, Tigre, Trapiá II e Várzea do Boi.</p>	<p>SECO 24</p> <p>Adauto Bezerra, Bonito, Broco, Carão, Carmina, Desterro, Ema, Faé, Farias de Sousa, Favelas, Forquilha II, Jatobá, Jenipapeiro, Monte Belo, Pirabibu, Potiretama, Quincoé, Quixeramobim, Riacho do Sangue, Santo Antônio, Santo Antônio de Russas, São José II, Serafim Dias e Veirão.</p>
---	--	--

12 açudes com volume acima de 90 %: Acaraú Mirim, Barragem do Batalhão, Caldeirões, Cocó, Colina, Germinal, Itaúna, Maranguapinho, São Vicente, Tijuquinha, Tucunduba e 109 açudes com volume abaixo de 30 %

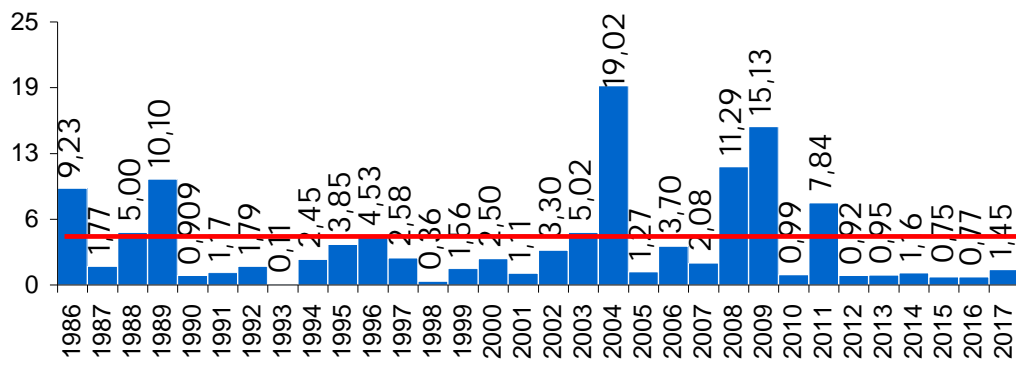
EVOLUÇÃO, milhões de m³ *

evaporação + demanda aporte diferença de volume entre 1/jan e hoje

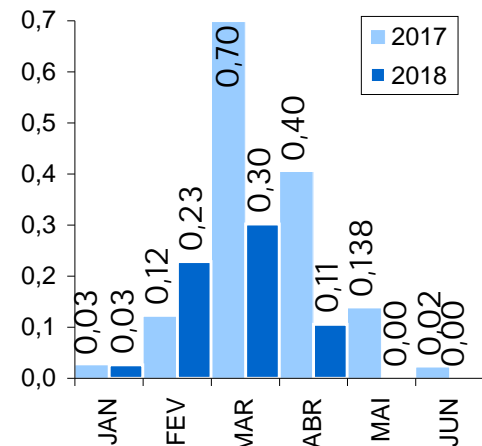


* AÇUDES: eixo esquerdo (linha azul)-volume (milhões de m³); eixo direito (linha vermelha)-cota (m)

EVOLUÇÃO APORTE, bilhões de m³ a



média: 4,08 bi; mediana: 2,27 bi m³



a: não inclui os açudes das transferências hídricas para a RMF (Curral Velho, Pacajus, Pacoti, Riachão e Gavião)

Concepção: Walt Disney Paulino