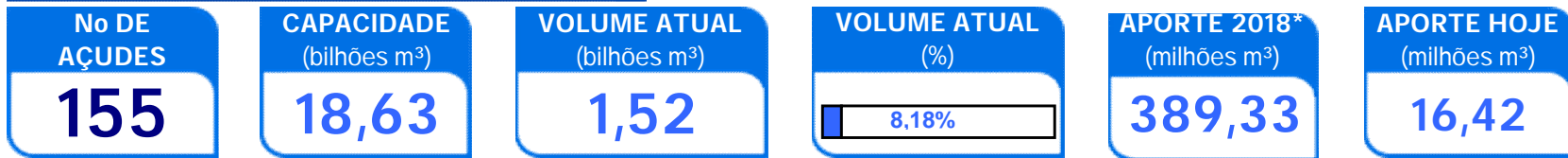


# RESERVA DIÁRIA DO MONITORAMENTO

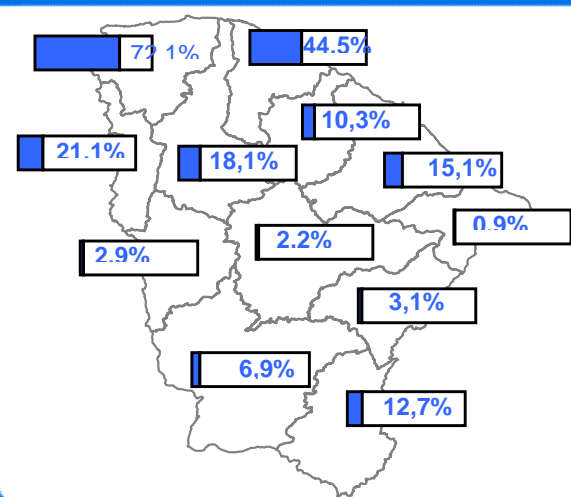
07/03/18

## SITUAÇÃO ATUAL



\*: Contabilizado a partir de 1/jan/15, não incluindo açudes transf. RMF

## VOLUME ARMAZENADO, em %



Também é contabilizado como açude no volume morto aqueles açudes que não dispõem de tomada de água, cujo volume armazenado seja inferior a 5% de sua capacidade.

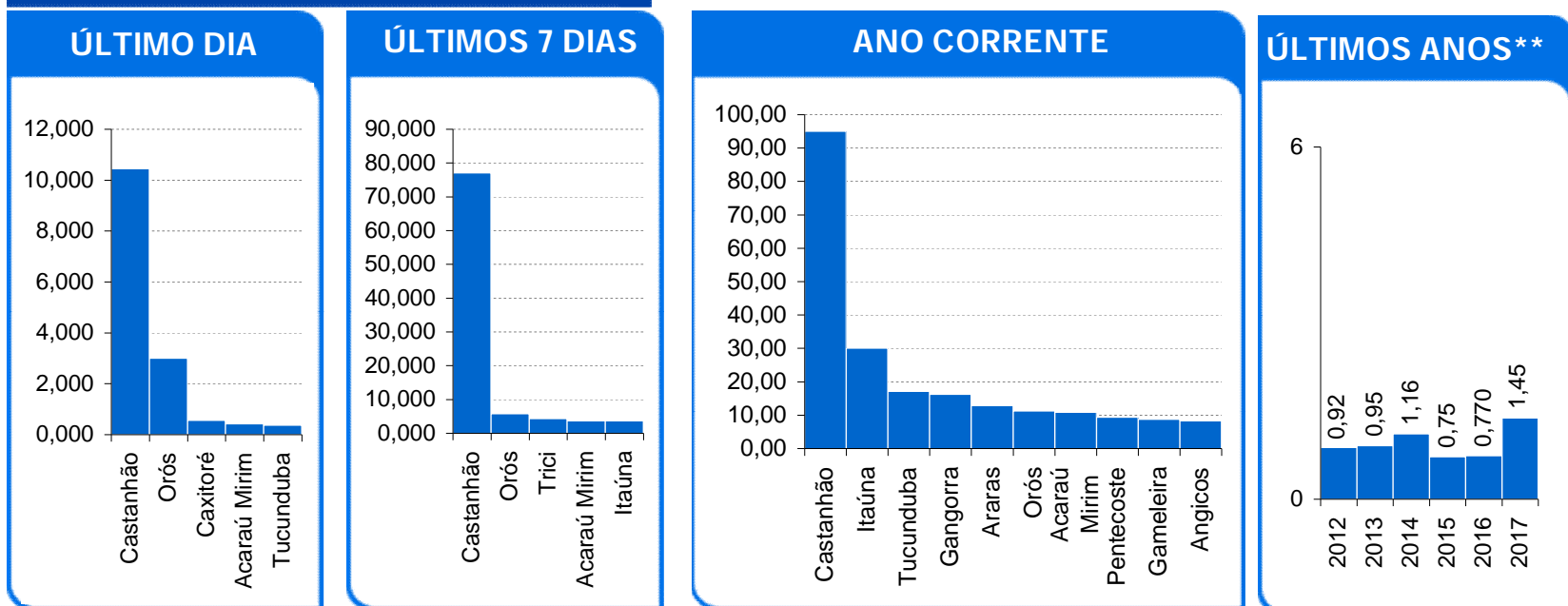
## ATUALIDADES

Dentre os açudes sangrando, destaca-se o açude Tucunduba que começou a sangrar.

Foram registrados aportes em 47 açudes, destacando-se os açudes Acarape do Meio, Angicos, Aracoiaba, Arneiroz II, Ayres de Sousa, Castanhão, Caxitoré, Frios, General Sampaio, Jaburu I, Orós e Pedras Brancas.. Este aporte permitiu que o açude Carnaubal deixasse de estar seco.

Foram registradas chuvas em 30 postos pluviométricos monitorados pela Funceme, destacando-se as seguintes chuvas superiores a 42 mm, acumuladas em 24 horas: 56,3 mm (posto/município=Barroquinha); 43 mm (posto/município=Chaval).

## MAIORES APORTES\*, milhões de m<sup>3</sup>



\* Não são contabilizados os aportes aos açudes envolvidos nas transferências hídricas da RMF; \*\* bilhões m<sup>3</sup>; \*\*\* esperado com base na distribuição mensal histórica dos aportes.

## EVENTOS EXTREMOS

### SANGRIA

7

SANGRANDO: Barragem do Batalhão, Caldeirões, Colina, Germinal, Itaúna, Tijuquinha e Tucunduba;

JÁ SANGRARAM: Cocó

### VOLUME MORTO

45

Benguê, Broco, Canafistula, Capitão Mor, Carnaubal, Castro, Cipoada, Cupim, Figueiredo, Flor do Campo, Forquilha, Frios, Gerardo Atimbone, Jatobá, Jenipapeiro, Joaquim Távora, Junco, Macacos, Madeiro, Malcozinhado, Mons. Tabosa, Nova Floresta, Parambu, Patu, Penedo, Pesqueiro, Pirabibu, Poço da Pedra, Poço do Barro, Pompeu Sobrinho, Quincoé, Realejo, Riacho da Serra, Riacho do Sangue, Rivaldo de Carvalho, Santa Maria, Santa Maria de Aracatiaçu, Santo Antônio de Russas, São José I, São José II, Sítios Novos, Sousa, Tigre, Trapiá II e Várzea do Boi.

### SECO

17

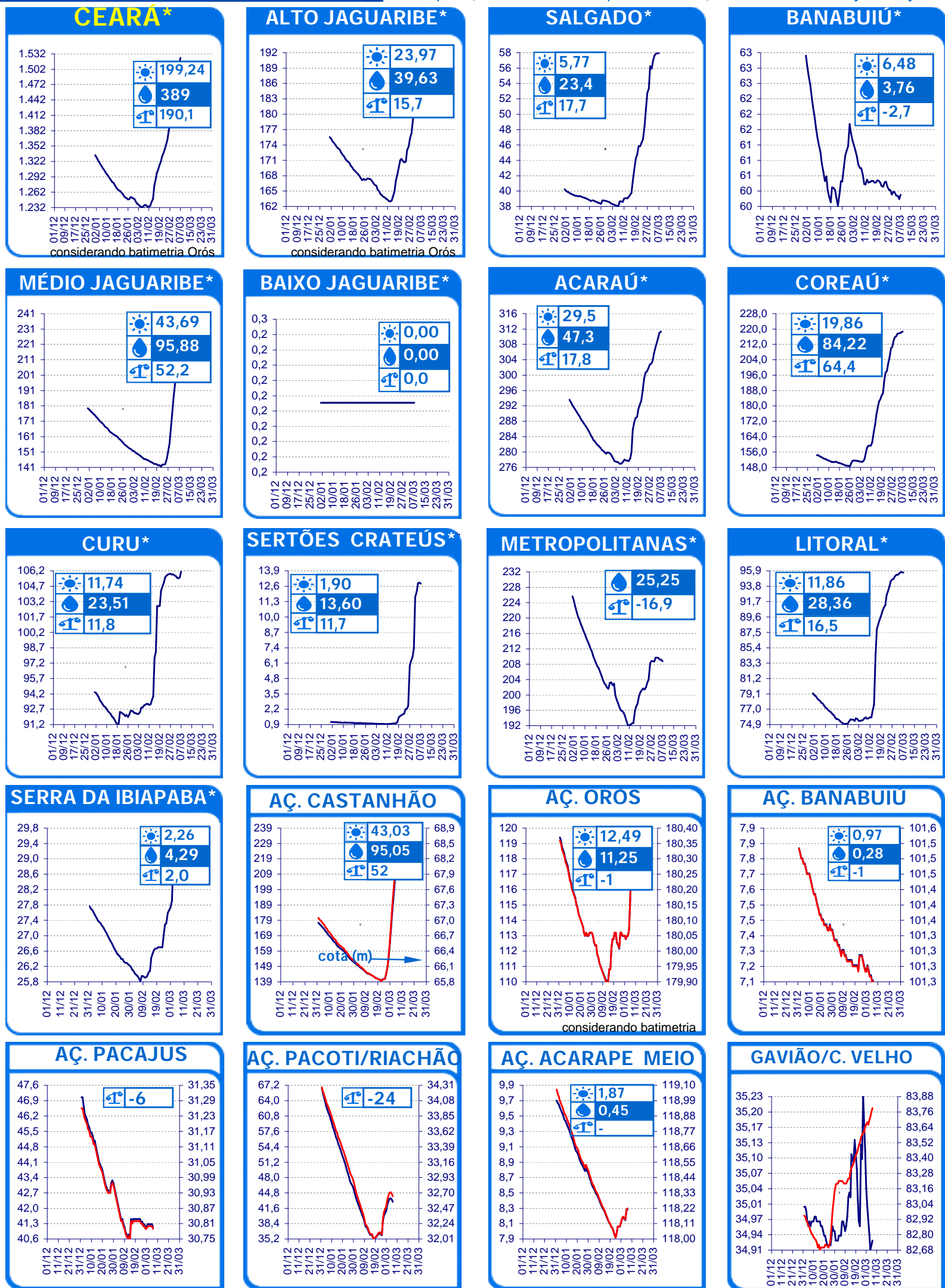
Adauto Bezerra, Bonito, Carão, Carmina, Desterro, Ema, Faé, Farias de Sousa, Favelas, Forquilha II, Jenipapeiro II, Monte Belo, Potiretama, Quixeramobim, Santo Antônio, Serafim Dias e Vieirão.

10 açudes com volume acima de 90 %: Acaraú Mirim, Barragem do Batalhão, Caldeirões, Colina, Germinal, Itaúna, Maranguapinho, São Vicente, Tijuquinha e Tucunduba.

114 açudes com volume abaixo de 30 %

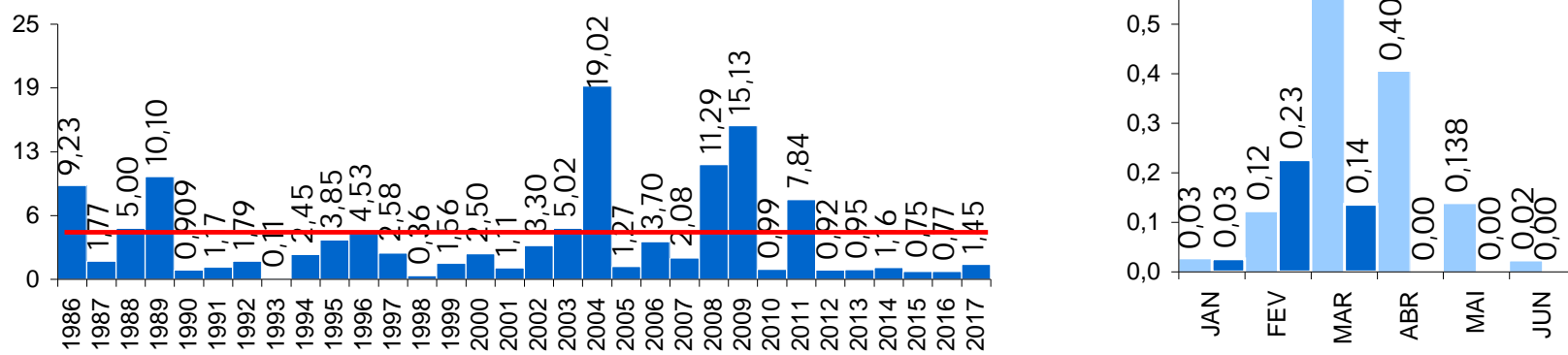
**EVOLUÇÃO, milhões de m<sup>3</sup> \***

☀️ evaporação + demanda    💧 aporte    📏 diferença de volume entre 1/jan e hoje



\* AÇUDES: eixo esquerdo (linha azul)-volume (milhões de m<sup>3</sup>); eixo direito (linha vermelha)-cota (m) Esquerda cota Gavião | Direita cota C. Velho

**EVOLUÇÃO APORTE, bilhões de m<sup>3</sup> a**



média: 4,08 bi; mediana: 2,27 bi m<sup>3</sup>

a: não inclui os açudes das transferências hídricas para a RMF (Curral Velho, Pacajus, Pacoti, Riachão e Gavião)

Concepção: Walt Disney Paulino