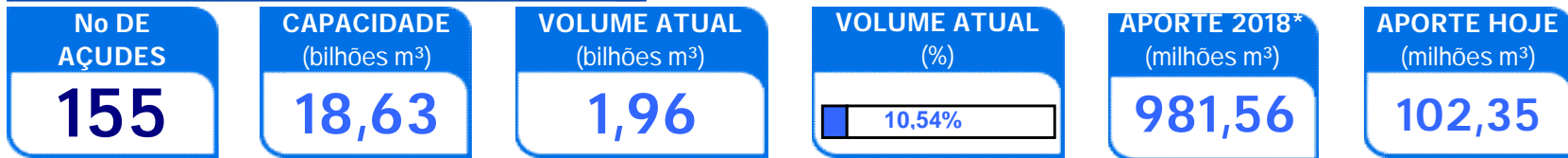


# RESERVA DIÁRIA DO MONITORAMENTO

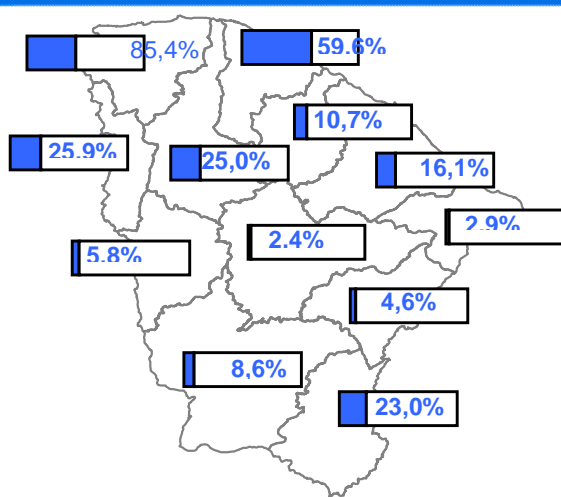
11/04/18

## SITUAÇÃO ATUAL



\*: Contabilizado a partir de 01/01/18, não incluindo açudes transf. RMF

## VOLUME ARMAZENADO, em %



## ATUALIDADES

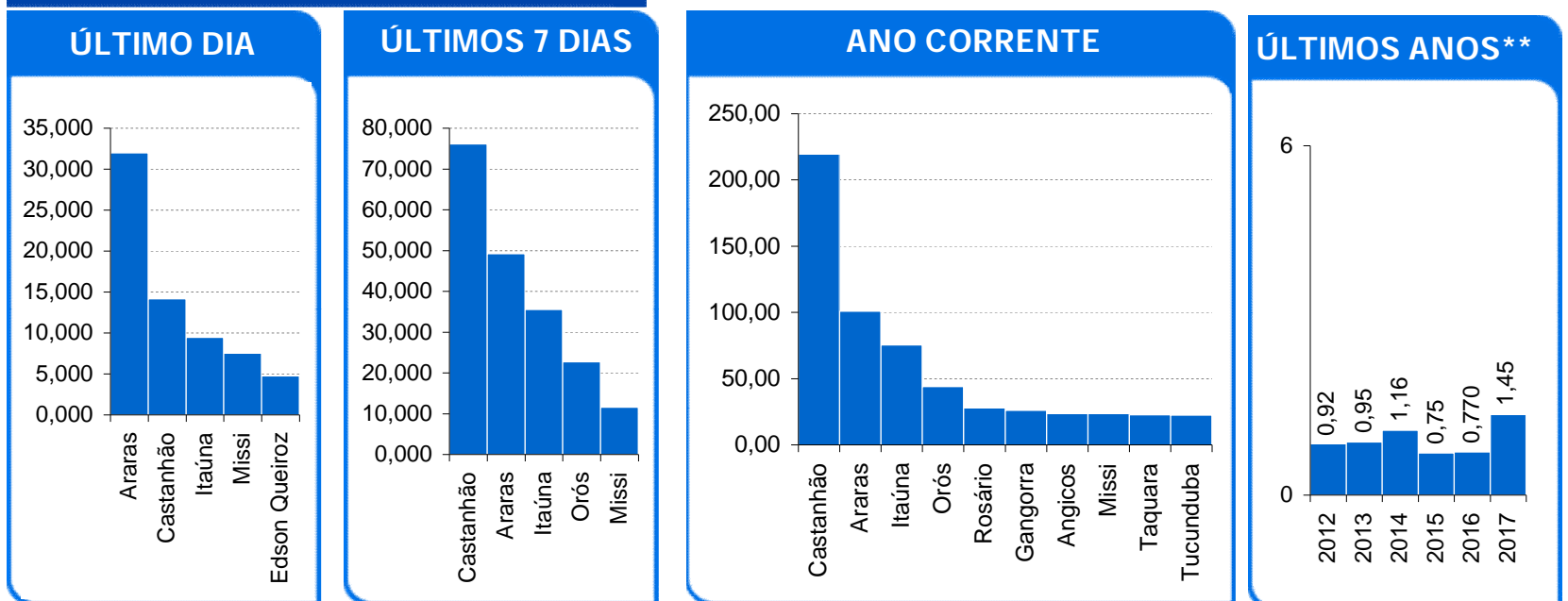
Dentre os açudes sangrando, destaca-se o açude São Vicente que começou a sangrar.

Foram registrados aportes em 95 açudes, destacando-se os açudes Acarape do Meio, Angicos, Aracoiaba, Araras, Ayres de Sousa, Banabuiú, Castanhão, Caxitoré, Cedro, Edson Queiroz, Frios, General Sampaio, Orós, Pedras Brancas, Pentecoste e Taquara.. Estes aportes permitiram que os açudes Frios e Pesqueiro deixassem o volume morto e que os açudes Carmina e Santo Antônio de Russas deixassem de estarem secos.

Foram registradas chuvas em 116 postos pluviométricos monitorados pela Funceme, destacando-se as seguintes chuvas superiores a 97 mm, acumuladas em 24 horas: 122,2 mm (posto/município=Barroquinha); 112,5 mm (posto=Santa Quitéria, município=Santa Quitéria); 105 mm (posto=Pessoa Anta, município=Granja); 105 mm (posto=Adrianópolis, município=Granja); 98 mm (posto/município=Ibiapina).

Também é contabilizado como açude no volume morto aqueles açudes que não dispõem de tomada de água, cujo volume armazenado seja inferior a 5% de sua capacidade.

## MAIORES APORTES\*, milhões de m<sup>3</sup>



\* Não são contabilizados os aportes aos açudes envolvidos nas transferências hídricas da RMF; \*\* bilhões m<sup>3</sup>; \*\*\* esperado com base na distribuição mensal histórica dos aportes.

## EVENTOS EXTREMOS

### SANGRIA

11

SANGRANDO: Acaraú Mirim, Barragem do Batalhão, Caldeirões, Cocó, Colina, Germinal, Itaúna, Maranguapinho, São Vicente, Tijuquinha e Tucunduba.

### VOLUME MORTO

30

Benguê, Canafistula, Capitão Mor, Castro, Cipoada, Flor do Campo, Jenipapeiro II, Joaquim Távora, Macacos, Madeiro, Malcozinhado, Mons. Tabosa, Nova Floresta, Parambu, Patu, Penedo, Pirabibu, Poço do Barro, Pompeu Sobrinho, Realejo, Riacho da Serra, Rivaldo de Carvalho, Santa Maria de Aracatiçu, Santo Antônio de Russas, São José I, Sítios Novos, Sousa, Tigre, Trapiá II e Várzea do Boi.

### SECO

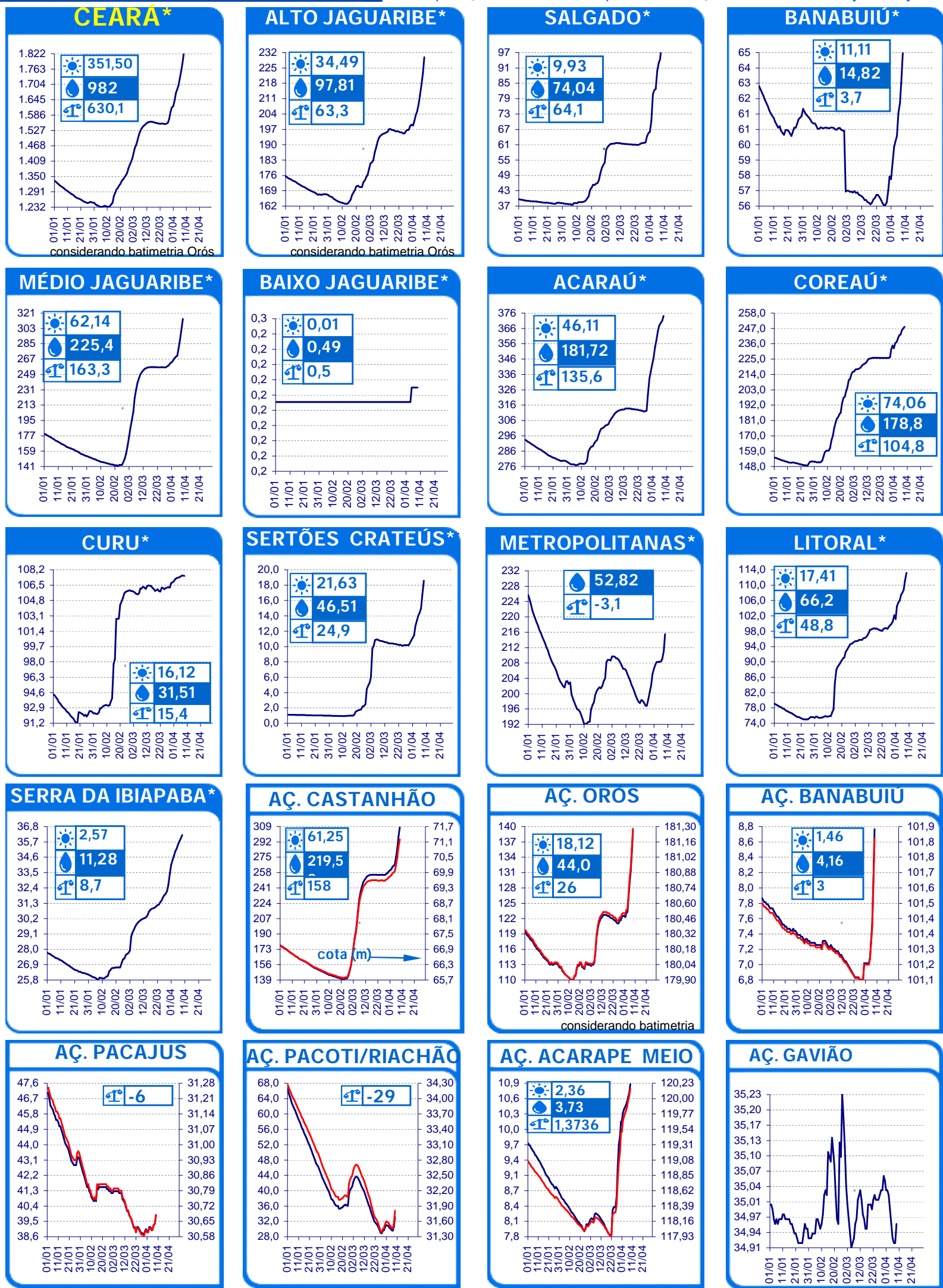
20

Adauto Bezerra, Broco, Carão, Desterro, Ema, Faé, Farias de Sousa, Favelas, Forquilha II, Jatobá, Jenipapeiro, Monte Belo, Potiretama, Quincoé, Quixeramobim, Riacho do Sangue, Santo Antônio, São José II, Serafim Dias e Vieirão.

17 açudes com volume acima de 90 %: Acaraú Mirim, Angicos, Barragem do Batalhão, Caldeirões, Cocó, Colina, Diamantino II, Gameleira, Germinal, Itapajé, Itapebussu, Itaúna, 104 açudes com volume abaixo de 30 %

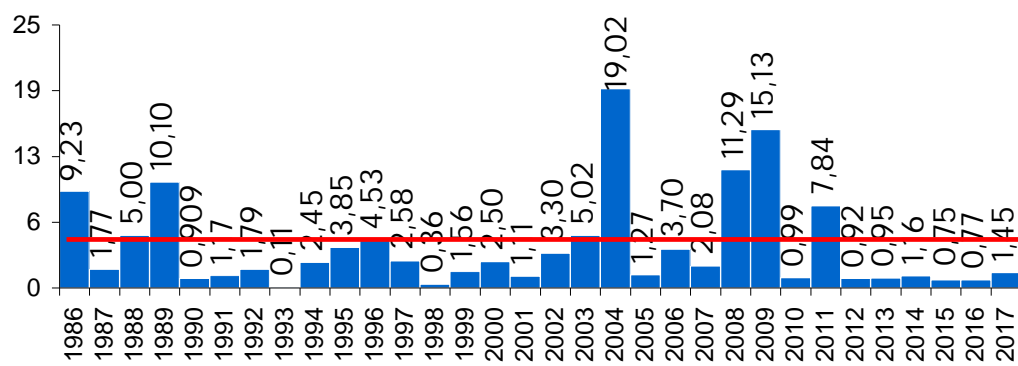
**EVOLUÇÃO, milhões de m<sup>3</sup> \***

☀️ evaporação + demanda    💧 aporte    ↕️ diferença de volume entre 1/jan e hoje

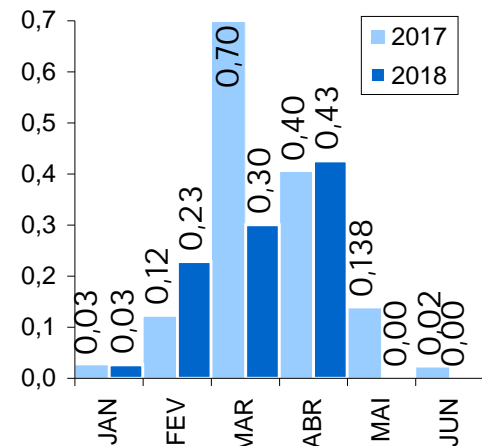


\* AÇUDES: eixo esquerdo (linha azul)-volume (milhões de m<sup>3</sup>); eixo direito (linha vermelha)-cota (m)

**EVOLUÇÃO APORTE, bilhões de m<sup>3</sup> a**



média: 4,08 bi; mediana: 2,27 bi m<sup>3</sup>



a: não inclui os açudes das transferências hídricas para a RMF (Curral Velho, Pacajus, Pacoti, Riachão e Gavião)