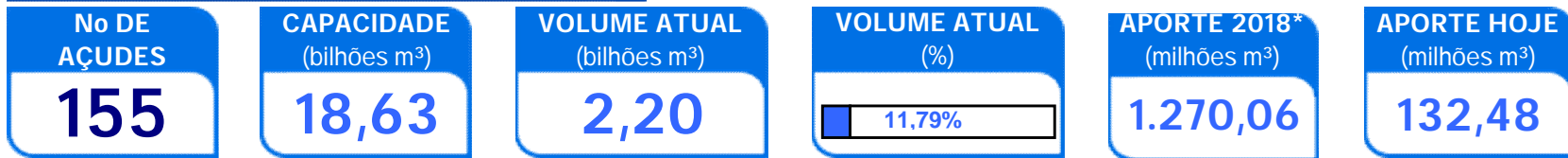


# RESERVA DIÁRIA DO MONITORAMENTO

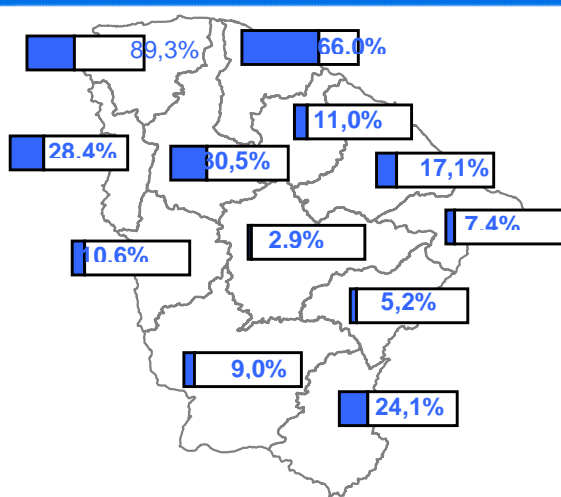
13/04/18

## SITUAÇÃO ATUAL



\*: Contabilizado a partir de 01/01/18, não incluindo açudes transf. RMF

## VOLUME ARMAZENADO, em %



Também é contabilizado como açude no volume morto aqueles açudes que não dispõem de tomada de água, cujo volume armazenado seja inferior a 5% de sua capacidade.

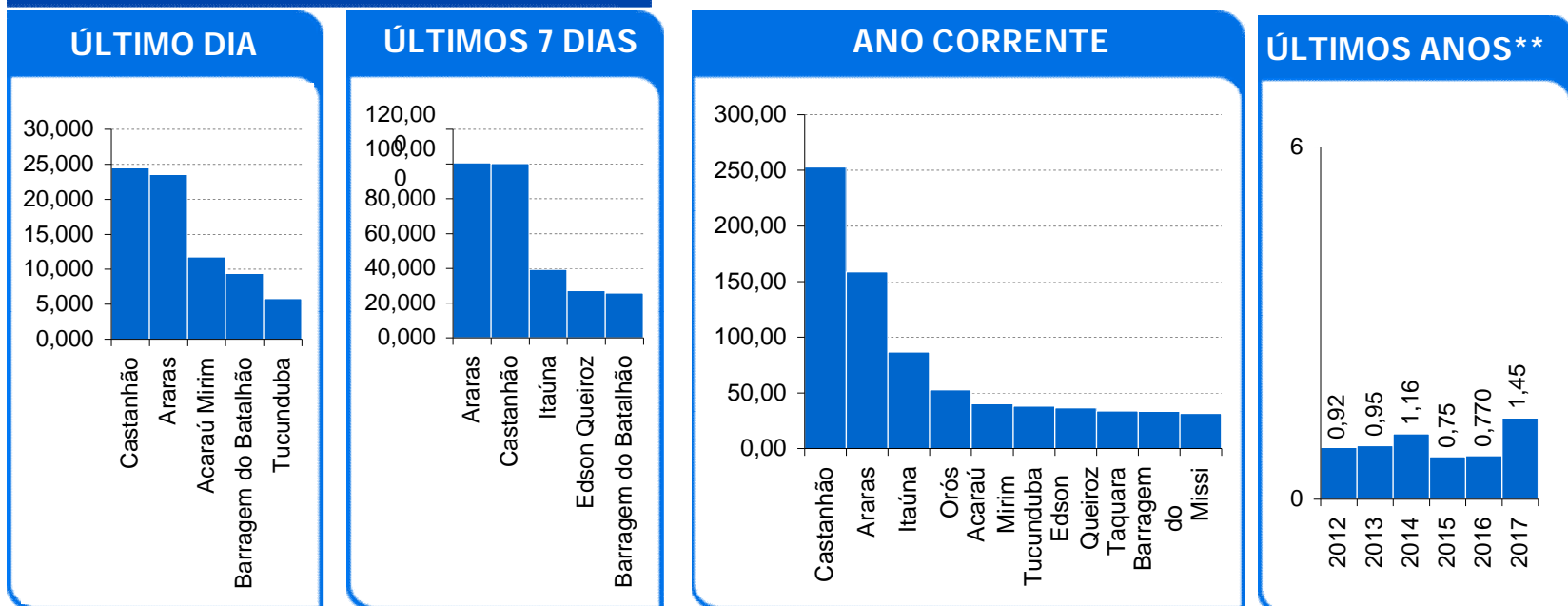
## ATUALIDADES

Dentre os açudes sangrando, destaca-se o açude Várzea da Volta que começou a sangrar.

Foram registrados aportes em 94 açudes, destacando-se os açudes Acarape do Meio, Aracoiaba, Araras, Arneiroz II, Ayres de Sousa, Banabuiú, Castanhão, Cedro, Edson Queiroz, Figueiredo, Frios, Jaburu I, Orós, Pedras Brancas, Pentecoste e Taquara.. Estes aportes permitiram que os açudes Canafistula, Pirabibu, Riacho da Serra e São José I deixassem o volume morto e que o açude Quixeramobim deixasse de estar seco.

Foram registradas chuvas em 180 postos pluviométricos monitorados pela Funceme, destacando-se as seguintes chuvas superiores a 99 mm, acumuladas em 24 horas: 112 mm (posto=Canafistula, município=Iracema); 109 mm (posto=Carnaubinha, município=Milhã); 103 mm (posto=Sítio Timbauba Macore, município=Russas); 103 mm (posto=Ema, município=Iracema); 100 mm (posto=Sao Jose Do Fama, município=Iracema).

## MAIORES APORTES\*, milhões de m<sup>3</sup>



\* Não são contabilizados os aportes aos açudes envolvidos nas transferências hídricas da RMF; \*\* bilhões m<sup>3</sup>; \*\*\* esperado com base na distribuição mensal histórica dos aportes.

## EVENTOS EXTREMOS

### SANGRIA

14

SANGRANDO: Acarau Mirim, Angicos, Barragem do Batalhão, Caldeirões, Cocó, Colina, Germinal, Itapajé, Itaúna, Maranguapinho, São Vicente, Tijuquinha, Tucunduba e Várzea da Volta.

### VOLUME MORTO

25

Benguê, Capitão Mor, Castro, Cipoada, Flor do Campo, Jenipapeiro II, Joaquim Távora, Macacos, Madeiro, Malcozinhado, Mons. Tabosa, Nova Floresta, Parambu, Penedo, Poço do Barro, Pompeu Sobrinho, Realejo, Rivaldo de Carvalho, Santa Maria de Aracatiçu, Santo Antônio de Russas, Sítios Novos, Sousa, Tigre, Trapiá II e Várzea do Boi.

### SECO

19

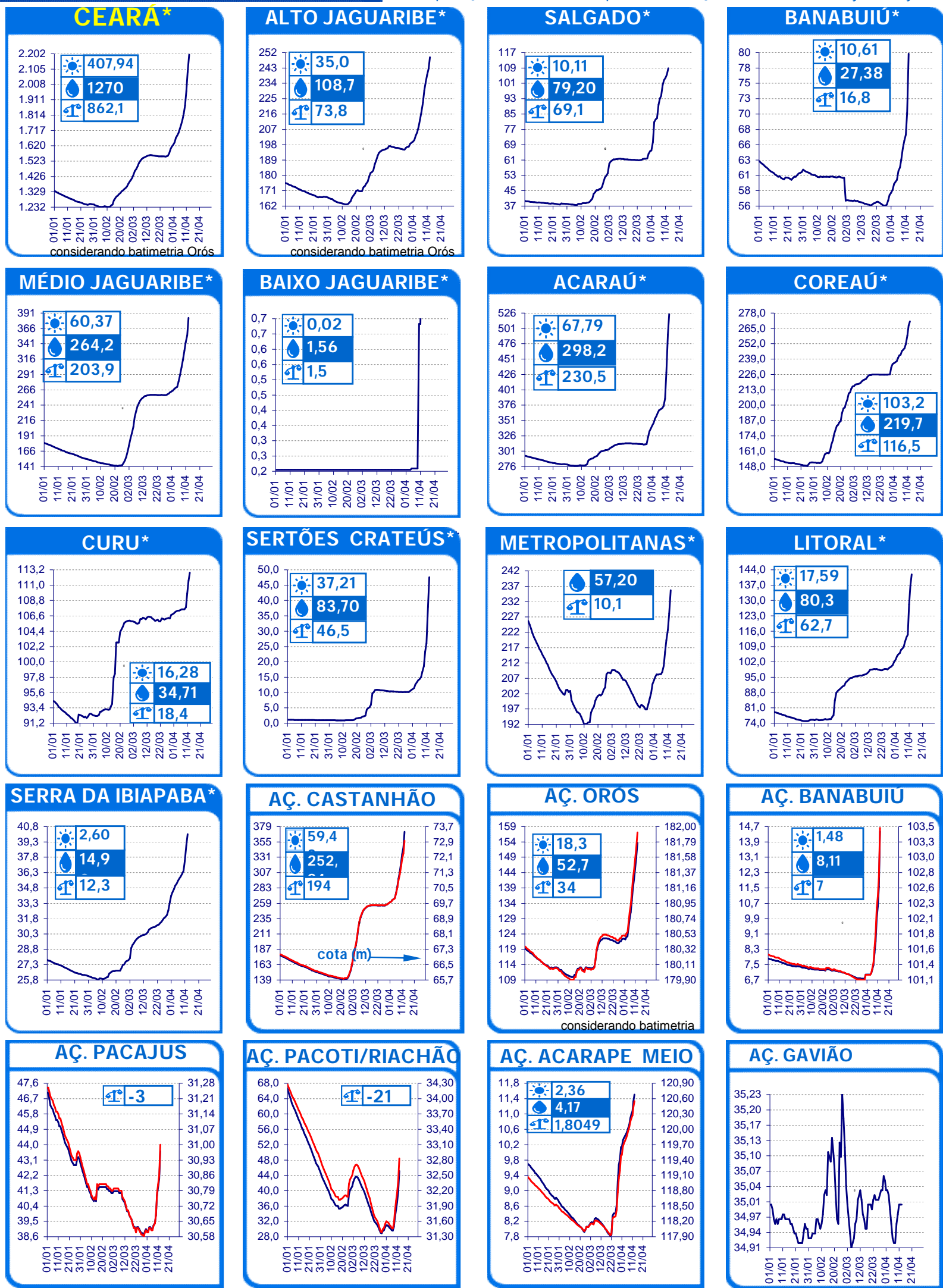
Adauto Bezerra, Broco, Carão, Desterro, Ema, Faé, Farias de Sousa, Favelas, Forquilha II, Jatobá, Jenipapeiro, Monte Belo, Potiretama, Quincoé, Riacho do Sangue, Santo Antônio, São José II, Serafim Dias e Vieirão.

22 açudes com volume acima de 90 %: Acarau Mirim, Angicos, Barragem do Batalhão, Caldeirões, Cocó, Colina, Curral Velho, Diamantino II, Gameleira, Germinal, Itapajé,

96 açudes com volume abaixo de 30 %

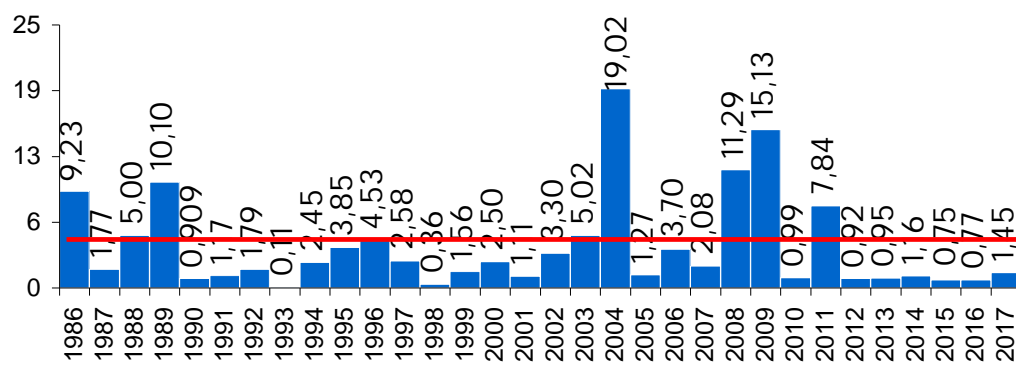
**EVOLUÇÃO, milhões de m<sup>3</sup> \***

☀️ evaporação + demanda    💧 aporte    📏 diferença de volume entre 1/jan e hoje

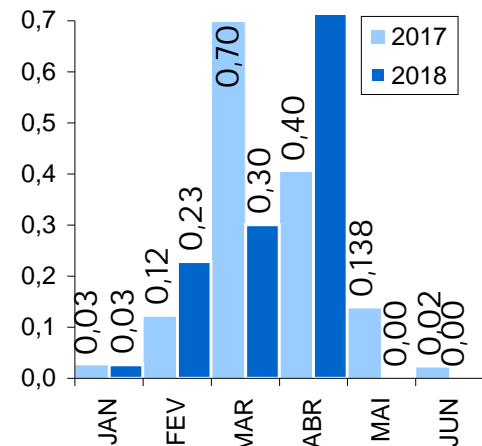


\* AÇUDES: eixo esquerdo (linha azul)-volume (milhões de m<sup>3</sup>); eixo direito (linha vermelha)-cota (m)

**EVOLUÇÃO APORTE, bilhões de m<sup>3</sup> a**



média: 4,08 bi; mediana: 2,27 bi m<sup>3</sup>



a: não inclui os açudes das transferências hídricas para a RMF (Curral Velho, Pacajus, Pacoti, Riachão e Gavião)