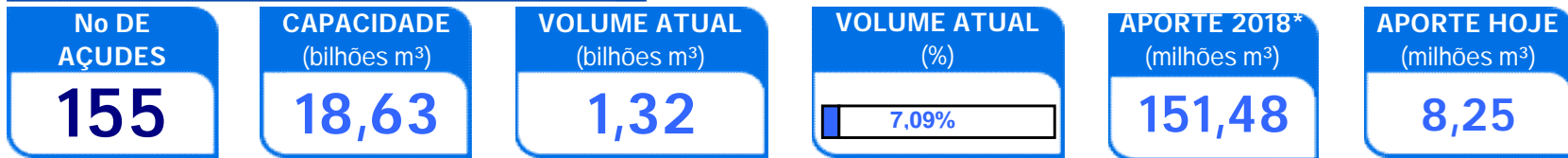


RESERVA DIÁRIA DO MONITORAMENTO

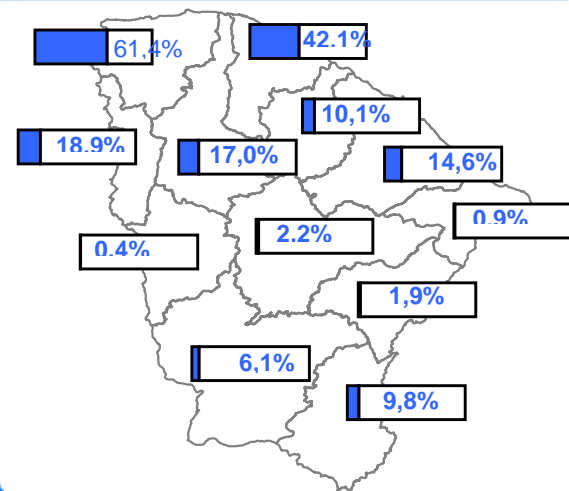
20/02/18

SITUAÇÃO ATUAL



*: Contabilizado a partir de 1/jan/15, não incluindo açudes transf. RMF

VOLUME ARMAZENADO, em %



Também é contabilizado como açude no volume morto aqueles açudes que não dispõem de tomada de água, cujo volume armazenado seja inferior a 5% de sua capacidade.

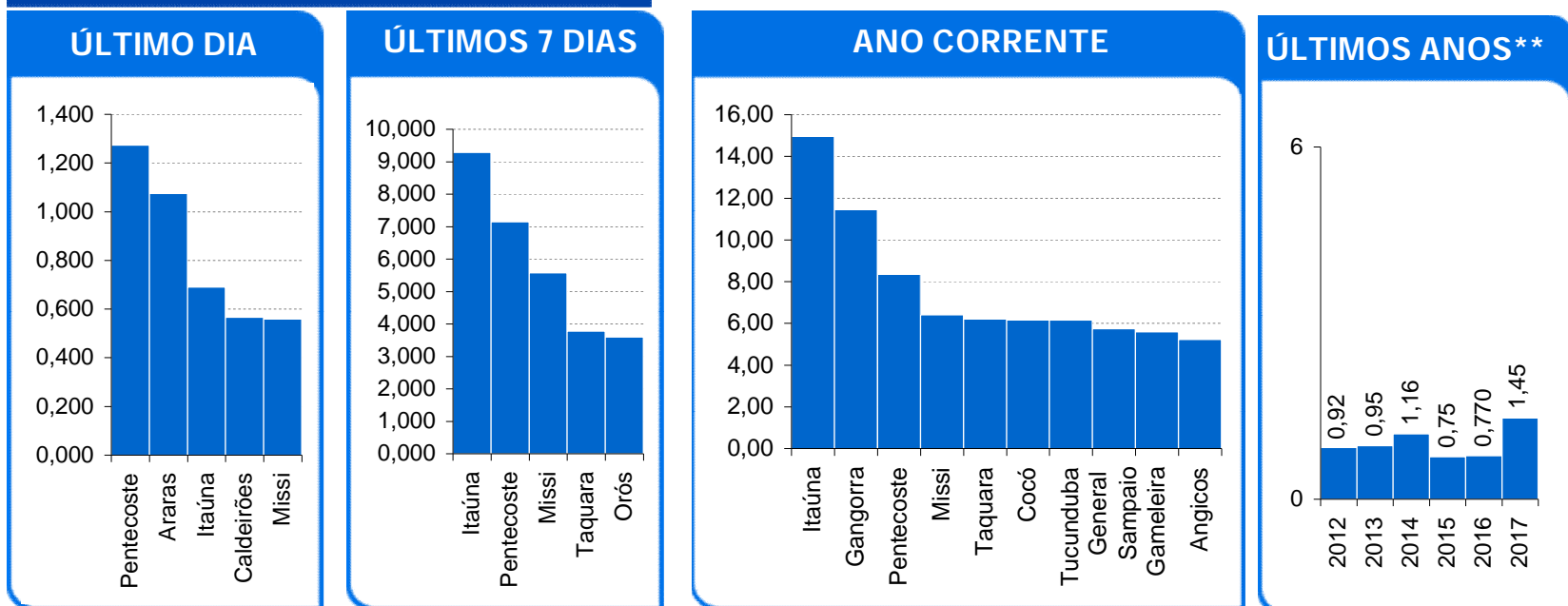
ATUALIDADES

O açude Caldeirões, iniciou a sangria nesta data.

Foram registrados aportes em 71 açudes, destacando-se os açudes Angicos, Aracoiaba, Araras, Arneiroz II, Caxitoré, Cedro, Edson Queiroz, Frios, Jaburu I, Orós e Pentecoste.. Este aporte permitiu que o açude Quixabinha deixasse o volume morto e que o açude Pau Preto deixasse de estar seco.

Foram registradas chuvas em 113 postos pluviométricos monitorados pela Funceme, destacando-se as seguintes chuvas superiores a 57 mm, acumuladas em 24 horas: 122,4 mm (posto/município=Barro); 88 mm (posto=Brejinho, município=Barro); 58 mm (posto/município=Brejo Santo).

MAIORES APORTES*, milhões de m³



* Não são contabilizados os aportes aos açudes envolvidos nas transferências hídricas da RMF; ** bilhões m³; *** esperado com base na distribuição mensal histórica dos aportes.

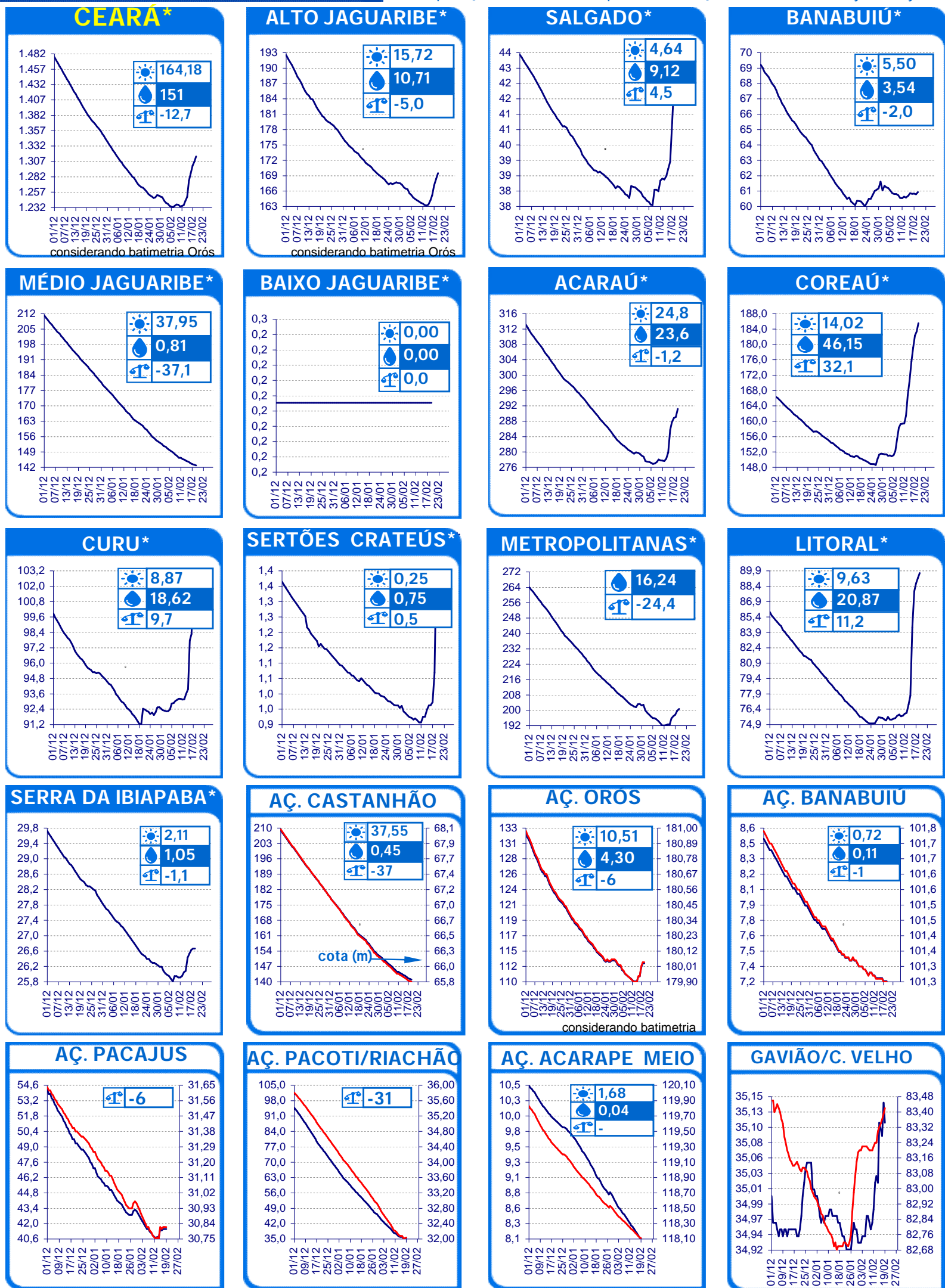
EVENTOS EXTREMOS



3 açudes com volume acima de 90 %: Caldeirões, Cocó e Germinal.
121 açudes com volume abaixo de 30 %

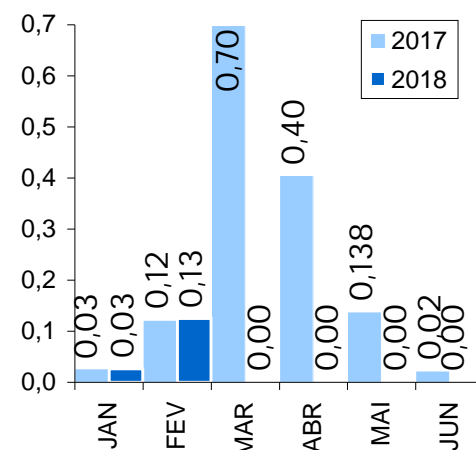
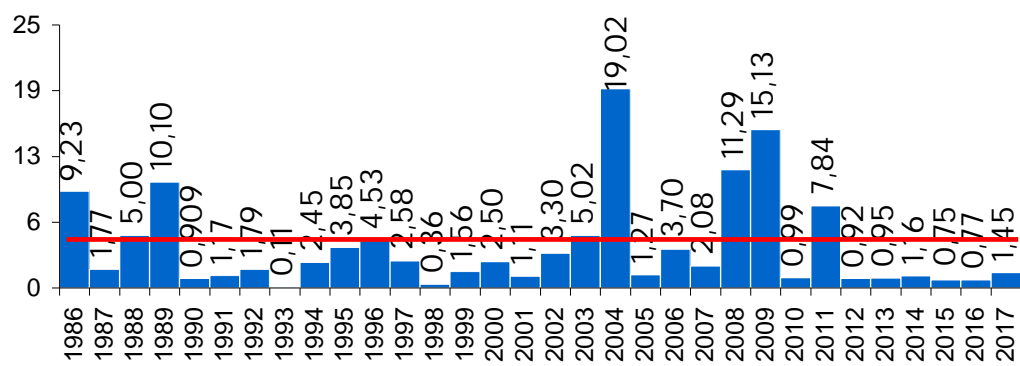
EVOLUÇÃO, milhões de m³ *

evaporação + demanda aporte diferença de volume entre 1/jan e hoje



* AÇUDES: eixo esquerdo (linha azul)-volume (milhões de m³); eixo direito (linha vermelha)-cota (m) Esquerda cota Gavião | Direita cota C. Velho

EVOLUÇÃO APORTE, bilhões de m³ a



média: 4,08 bi; mediana: 2,27 bi m³

a: não inclui os açudes das transferências hídricas para a RMF (Curral Velho, Pacajus, Pacoti, Riachão e Gavião)

Concepção: Walt Disney Paulino