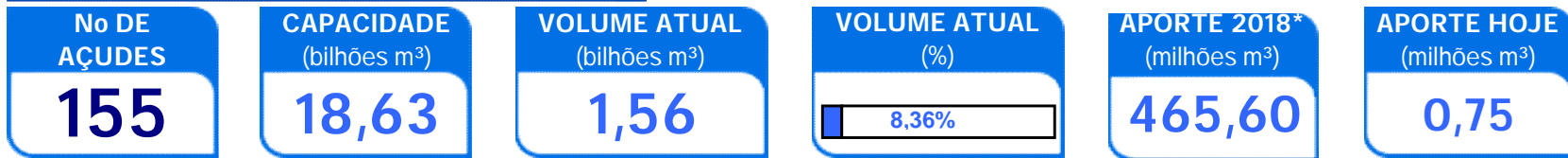


RESERVA DIÁRIA DO MONITORAMENTO

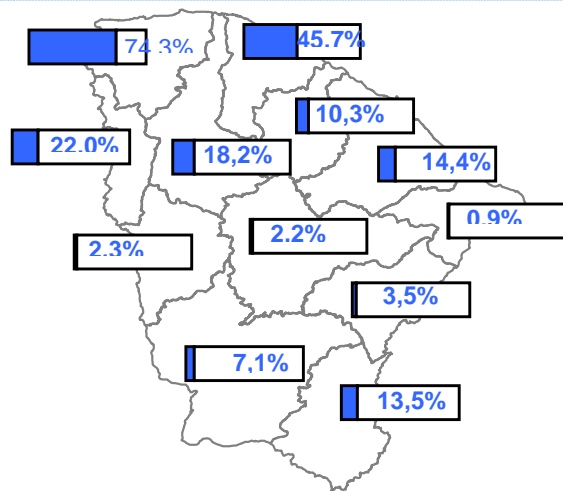
21/03/18

SITUAÇÃO ATUAL



*: Contabilizado a partir de 1/jan/15, não incluindo açudes transf. RMF

VOLUME ARMAZENADO, em %



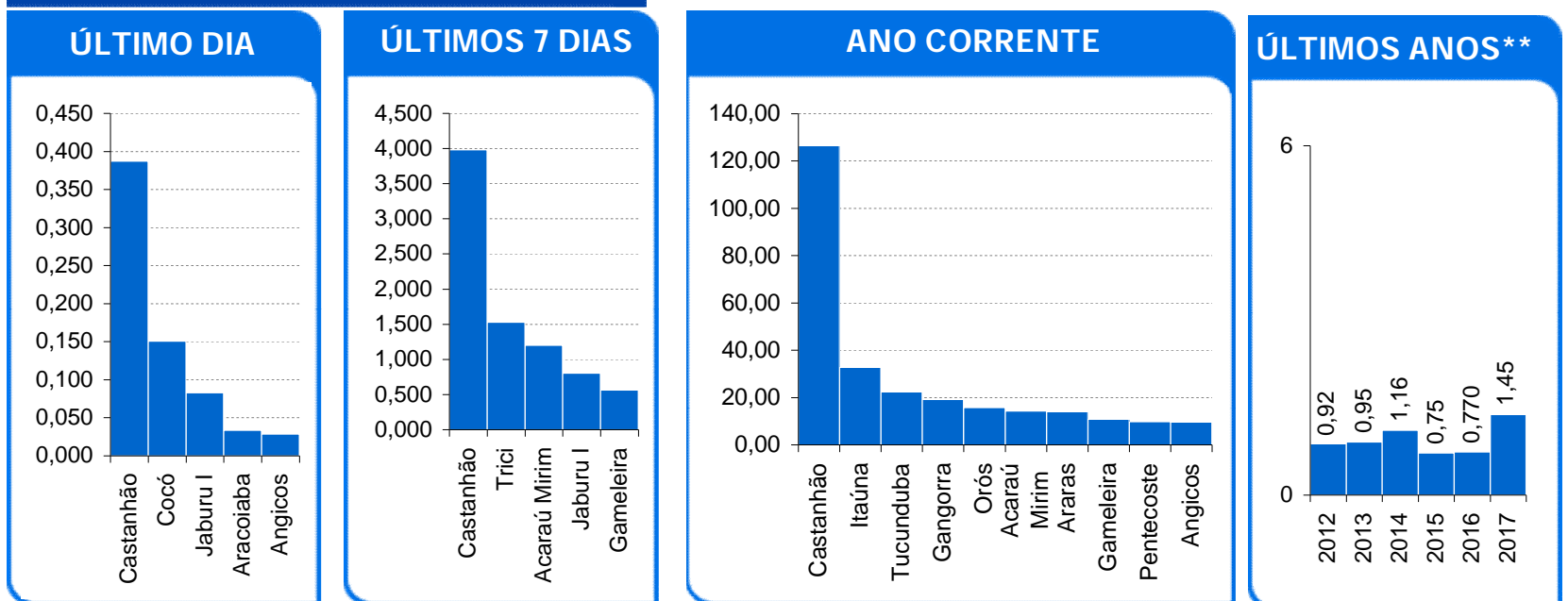
Também é contabilizado como açude no volume morto aqueles açudes que não dispõe de tomada de água, cujo volume armazenado seja inferior a 5% de sua capacidade.

ATUALIDADES

Foram registrados aportes em 13 açudes, destacando-se os açudes Angicos, Aracoiaba, Castanhão e Jaburu I.

Foram registradas chuvas em 28 postos pluviométricos monitorados pela Funceme.

MAIORES APORTES*, milhões de m³



* Não são contabilizados os aportes aos açudes envolvidos nas transferências hídricas da RMF; ** bilhões m³; *** esperado com base na distribuição mensal histórica dos aportes.

EVENTOS EXTREMOS

SANGRIA

6

SANGRANDO: Acarau Mirim, Caldeirões, Cocó, Germinal, Itaúna e Tucunduba;

JÁ SANGRARAM: Barragem do Batalhão, Colina e Tijuquinha.

VOLUME MORTO

35

Barra Velha, Benguê, Canafistula, Capitão Mor, Carnaubal, Castro, Cipoada, Figueiredo, Flor do Campo, Forquilha, Frios, Gerardo Atimbone, Jaburu II, Jenipapeiro II, Joaquim Távora, Macacos, Madeiro, Malcozinhado, Mons. Tabosa, Nova Floresta, Parambu, Patu, Penedo, Pesqueiro, Poço do Barro, Pompeu Sobrinho, Realejo, Riacho da Serra, Rivaldo de Carvalho, Santa Maria, Santa Maria de Aracatiaçu, São José I, Sítios Novos, Sousa e Tigre.

SECO

26

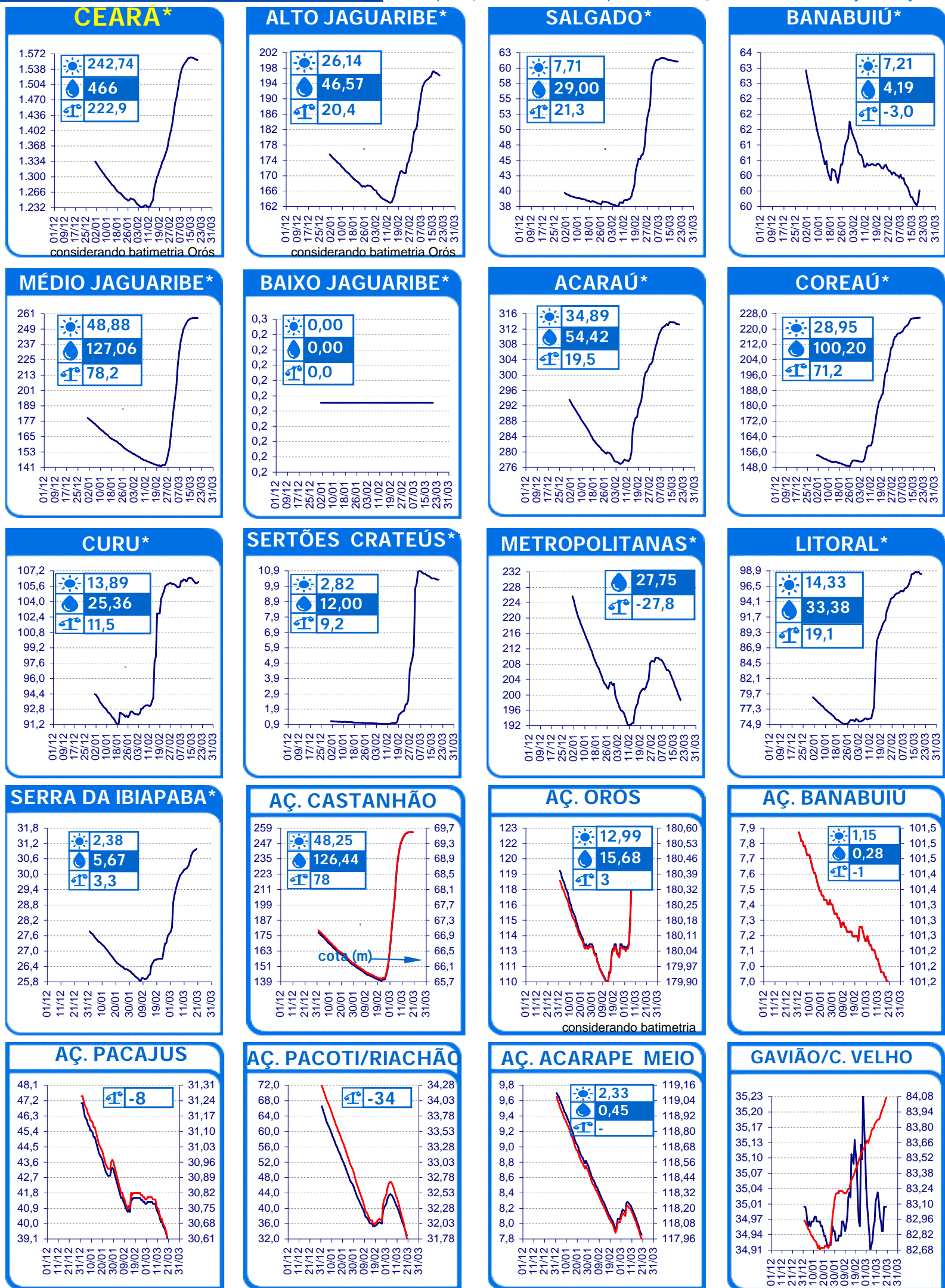
Adauto Bezerra, Bonito, Broco, Carão, Carmina, Desterro, Ema, Faé, Farias de Sousa, Favelas, Forquilha II, Jatobá, Jenipapeiro, Monte Belo, Pirabibu, Potiretama, Quincoé, Quixeramobim, Riacho do Sangue, Santo Antônio, Santo Antônio de Russas, São José II, Serafim Dias, Trapiá II, Várzea do Boi e Vieirão.

11 açudes com volume acima de 90 %: Acarau Mirim, Barragem do Batalhão, Caldeirões, Cocó, Colina, Germinal, Itaúna, Maranguapinho, São Vicente, Tijuquinha e Tucunduba.

112 açudes com volume abaixo de 30 %

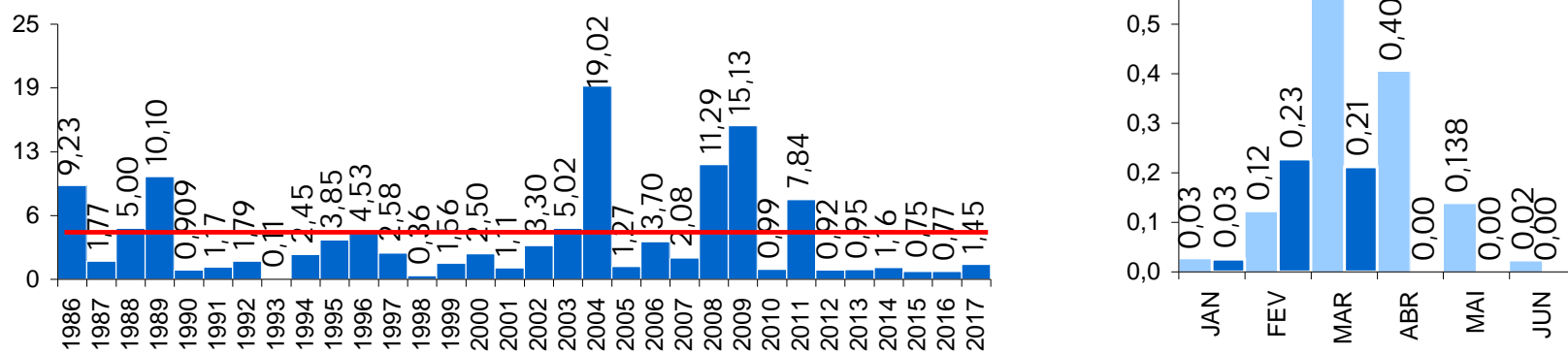
EVOLUÇÃO, milhões de m³ *

☀️ evaporação + demanda 💧 aporte ↕️ diferença de volume entre 1/jan e hoje



* AÇUDES: eixo esquerdo (linha azul)-volume (milhões de m³); eixo direito (linha vermelha)-cota (m) Esquerda cota Gavião | Direita cota C. Velho

EVOLUÇÃO APORTE, bilhões de m³ a



média: 4,08 bi; mediana: 2,27 bi m³

a: não inclui os açudes das transferências hídricas para a RMF (Curral Velho, Pacajus, Pacoti, Riachão e Gavião)

Concepção: Walt Disney Paulino