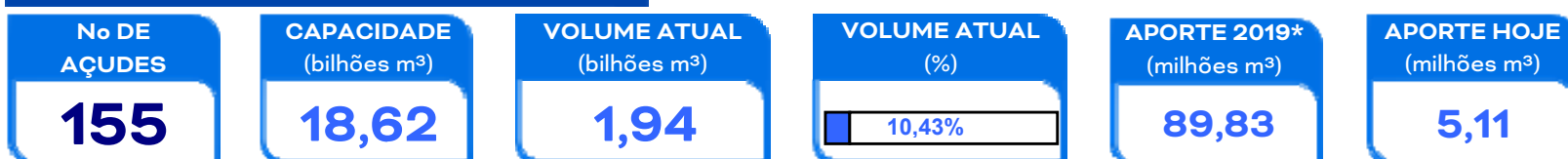


RESENHA DIÁRIA DO MONITORAMENTO

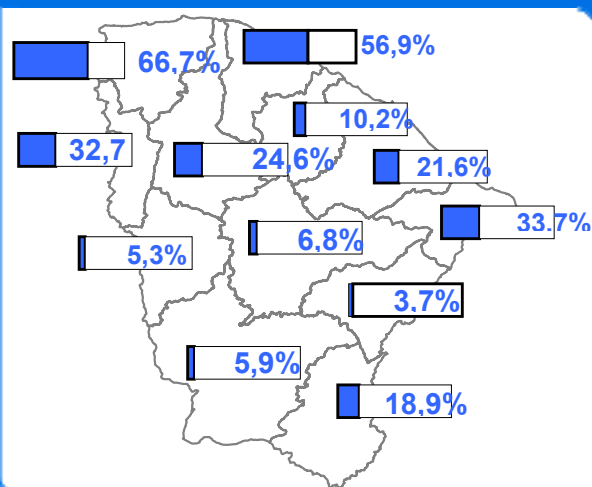
06/02/19

SITUAÇÃO ATUAL



*: Contabilizado a partir de 01/01/19, não incluindo açudes transf. RMF

VOLUME ARMAZENADO, em %



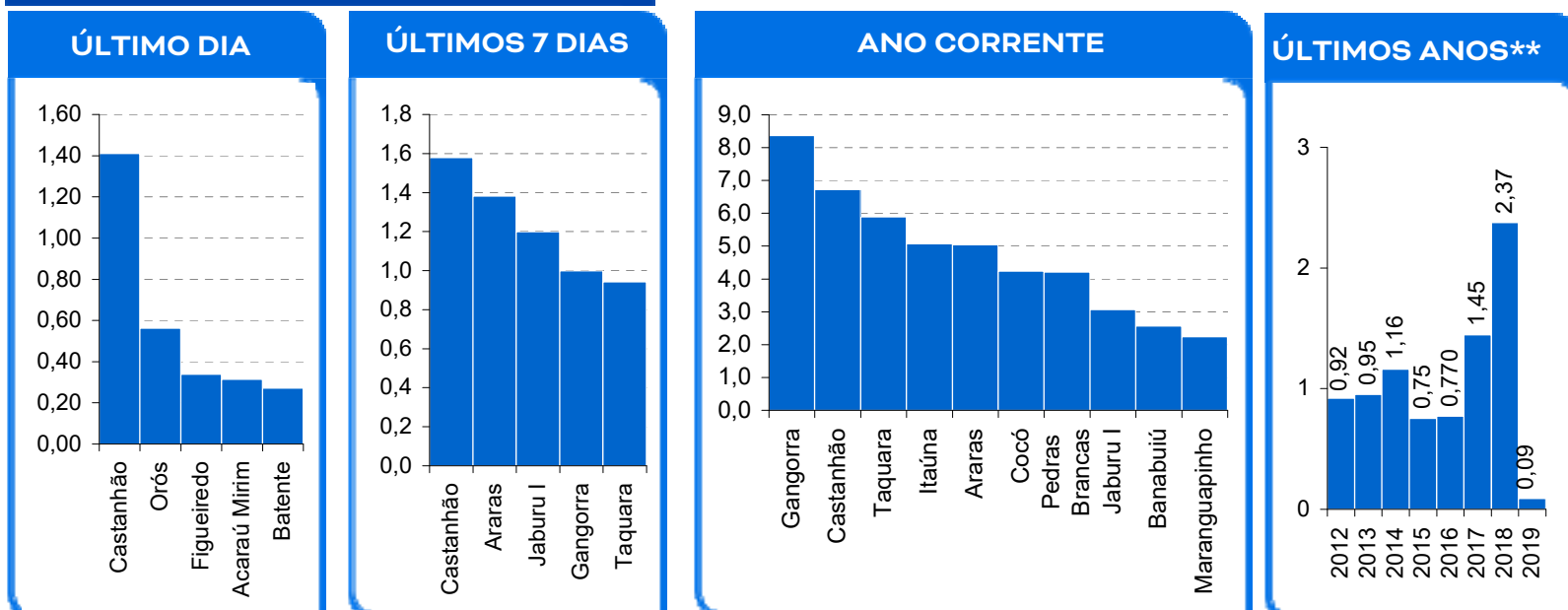
Também é contabilizado como açude no volume morto aqueles açudes que não dispõem de tomada de água, cujo volume armazenado seja inferior a 5% de sua capacidade.

DESTAQUES

Foram registrados aportes em 49 açudes, destacando-se os açudes Arneiroz II, Castanhão, Cedro, Edson Queiroz, Figueiredo, Frios, Jaburu I e Orós. Este aporte permitiu que o açude Mons. Tabosa deixasse de estar seco.

Foram registradas chuvas em 163 postos pluviométricos monitorados pela Funceme, destacando-se as seguintes chuvas superiores a 45 mm, acumuladas em 24 horas: 77,4 mm (posto=Tiangua, município=Tianguá); 67 mm (posto=Ema, município=Iracema); 52 mm (posto/município=Senador Pompeu); 46 mm (posto=Matriz, município=Ipueiras).

MAIORES APORTES*, milhões de m³



* Não são contabilizados os aportes aos açudes envolvidos nas transferências hídricas da RMF; ** bilhões m³; *** esperado com base na distribuição mensal histórica dos aportes.

EVENTOS EXTREMOS

SANGRIA

0

SANGRANDO: Nenhum;

JÁ SANGRARAM: Germinal

VOLUME MORTO

29

Malcozinhado, Catucinzenta, Monte Belo, Barragem do Batalhão, Riacho da Serra, Penedo, Benguê, Rivaldo de Carvalho, Flor do Campo, Pirabibu, Barra Velha, Mons. Tabosa, Sítios Novos, Jatobá, Broco, Tigre, Castro, Parambu, Cipoada, Quincoé, Santa Maria de Aracatiaçu, Realejo, Capitão Mor, Ema, Joaquim Távora, Poço da Pedra, Várzea do Boi, Riacho do Sangue e Pompeu Sobrinho.

SECO

15

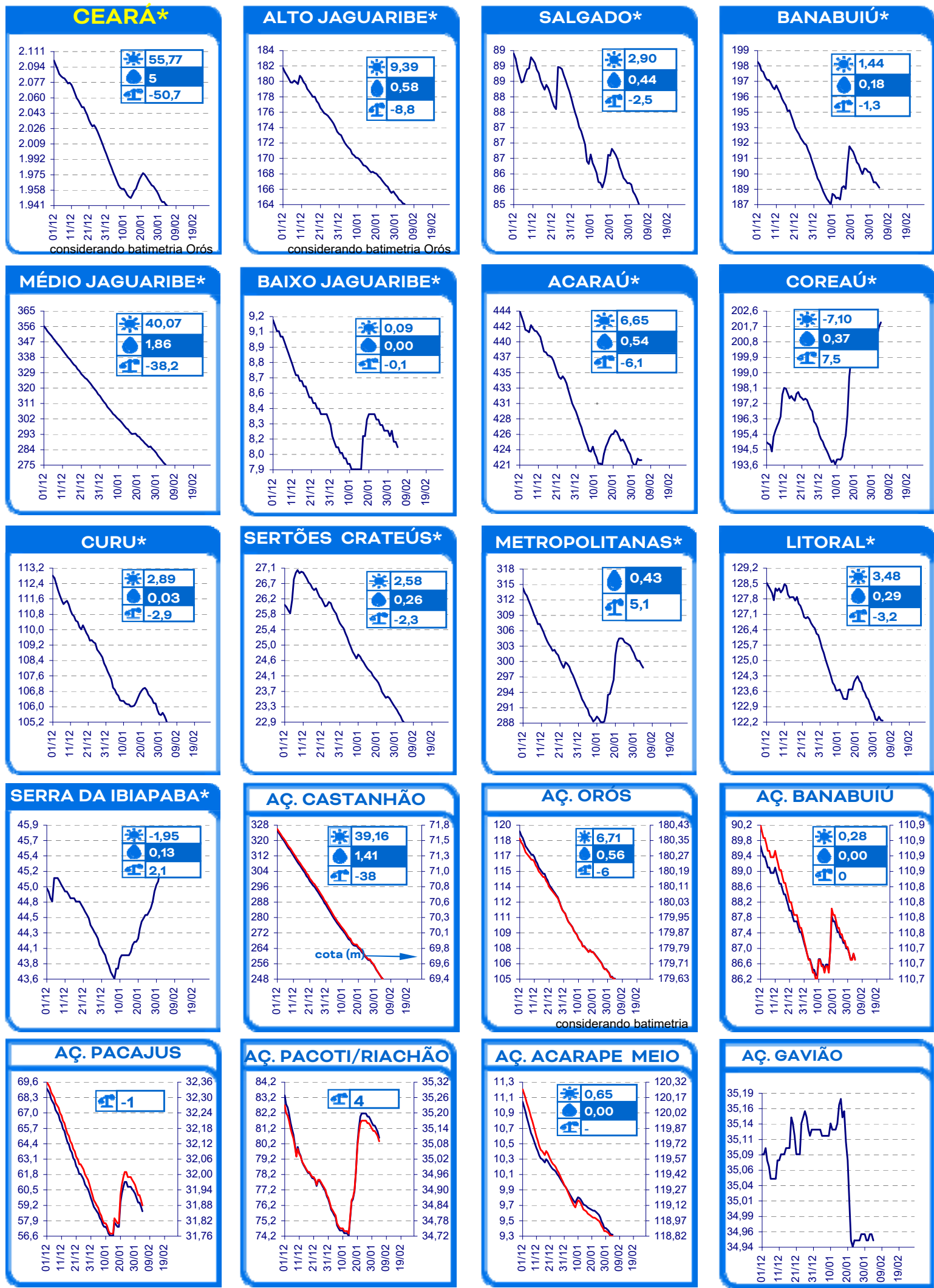
Faé, Santo Antônio, Jenipapeiro, Madeiro, Sousa, Vieirão, Serafim Dias, São José II, Potiretama, Carão, Farias de Sousa, Adauto Bezerra, Nova Floresta, Salão e Favelas.

3 açudes com volume acima de 90 %: Cocó, Germinal e Jenipapo.

104 açudes com volume abaixo de 30 %

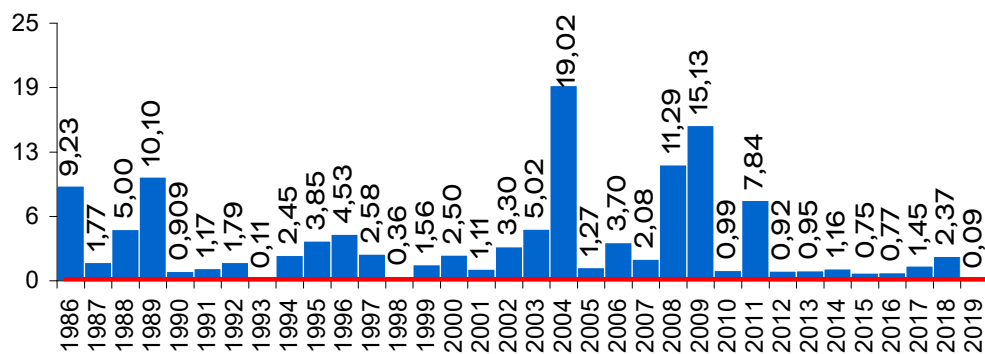
EVOLUÇÃO, milhões de m³ *

evaporação + demanda aporte diferença de volume entre 1/jan e hoje



* AÇUDES: eixo esquerdo (linha azul)-volume (milhões de m³); eixo direito (linha vermelha)-cota (m)

EVOLUÇÃO APORTE, bilhões de m³ ^a

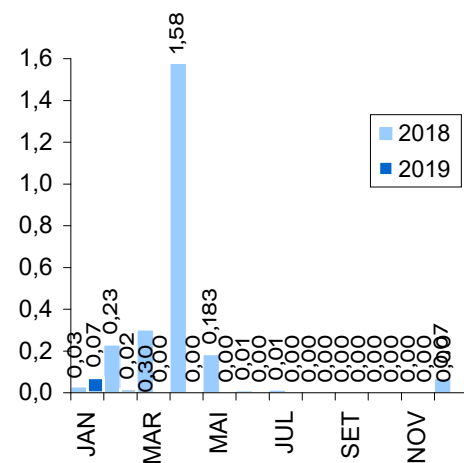


2018: dados parciais

média: 4,08 bi; mediana: 2,27 bi m³

a: não inclui os açudes das transferências hídricas para a RMF (Curral Velho, Pacajus, Pacoti, Riachão e Gavião)

EVOLUÇÃO MENSAL APORTE, bilhões de m³ ^a



Concepção: Walt Disney Paulino