

RESENHA DIÁRIA DO MONITORAMENTO

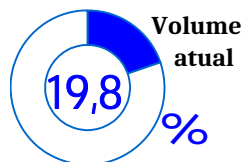
18/03/2020

SITUAÇÃO ATUAL

155
açudes
monitorados

18,6
capacidade
bi m³

3,68
vol. atual
bi m³



1,40 bi
m³
aporte 2020
(Neste ano. Não incluso
RMF)

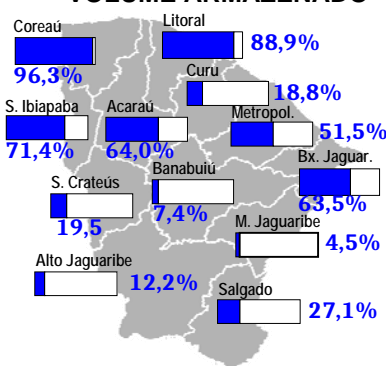
139,2 mi
m³
v. aporte 24h

3 acima
90%
açudes
(excluindo sangrando)

Arrebita, Gavião e Poço Verde.

75 abaixo
30%
açudes

VOLUME ARMAZENADO



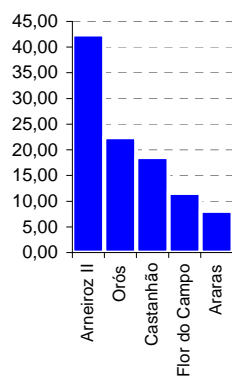
DESTAQUES

Foram registrados aportes em 87 açudes, destacando-se pela importância estratégica (capacidade de armazenamento e/ou cidades abastecidas) os açudes Angicos, Aracoiaba, Araras, Arneiroz II, Ayres de Sousa, Castanhão, Caxitoré, Cedro, Edson Queiroz, Frios, General Sampaio, Jaburu I, Orós, Pedras Brancas, Pentecoste e Taquara. Este aporte permitiu que o açude São Mateus deixasse o volume morto.

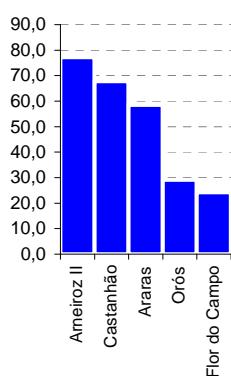
Neste ano já foram registradas chuvas em 558 postos pluviométricos monitorados pela Funceme, localizados em 184 municípios, enquanto que nas últimas 24 horas foram registradas chuvas em 77 postos pluviométricos, destacando-se as seguintes chuvas superiores a 67 mm: 170 mm (posto=Iborepi, município=Lavras Da Mangabeira); 102,5 mm (posto/município=Novo Oriente); 97,2 mm (posto=Brejinho, município=Barro); 87 mm (posto=Comunidade Valdivino, município=Milagres); 68 mm (posto/município=Aurora).

MAIORES APORTES*, milhões de m³

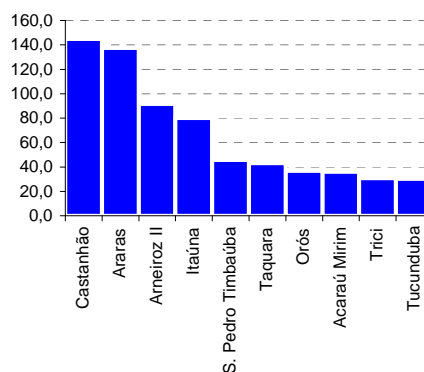
ÚLTIMO DIA



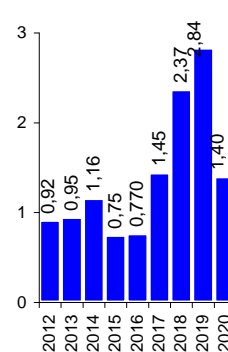
ÚLTIMOS 7 DIAS



ANO CORRENTE



ÚLTIMOS ANOS**



* Não são contabilizados os aportes aos açudes envolvidos nas transferências hídricas da RMF; ** bilhões m³.

EVENTOS EXTREMOS

SANGRIA

27

SANGRANDO: Acarape do Meio, Acaraú Mirim, Angicos, Barragem do Batalhão, Caldeirões, Cauhipe, Colina, Diamantino II, Gameleira, Gangorra, Germinal, Gomes, Itapajé, Itapebussu, Itaúna, Jatobá II, Jenipapo, Quandú, S. Pedro Timbaúba, São Vicente, Sobral, Tijuquinha, Traplá III, Trici, Tucunduba, Valério e Várzea da Volta..

VOLUME MORTO*

18

Adauto Bezerra, Barra Velha, Broco, Castro, Jerimum, Nova Floresta, Pirabibu, Pompeu Sobrinho, Potiretama, Quincoé, Riacho da Serra, Santa Maria, São José II, Serafim Dias, Sousa, Traplá II, Várzea do Boi e Vieirão.

SECO

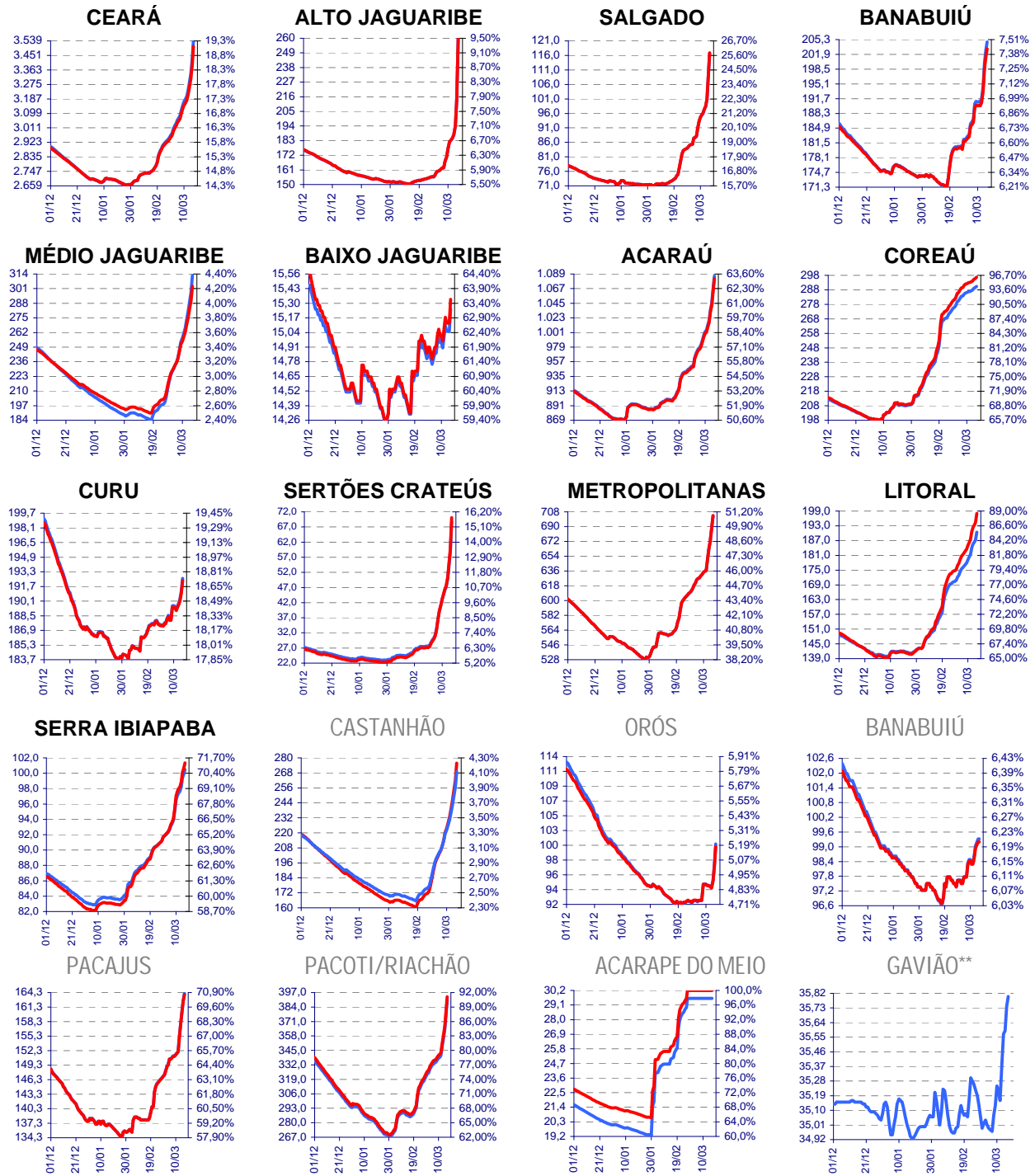
8

Faé, Favelas, Forquilha II, Jatobá, Joaquim Távora, Madeiro, Mons. Tabosa e Salão.

* Aqueles açudes que não dispõe de tomada de água é contabilizado como volume morto abaixo de 5% de sua capacidade.

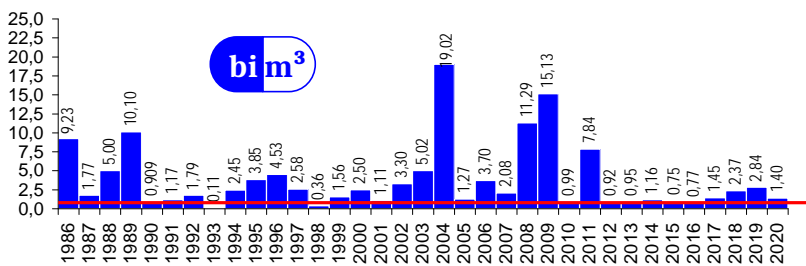
* Aqueles açudes que não dispõem de tomada de água é contabilizado como volume morto abaixo de 5% de sua capacidade.

EVOLUÇÃO*



*: eixo esquerdo (linha azul)-volume (milhões de m³); eixo direito (linha vermelha)-volume (%); **: cota (m)

EVOLUÇÃO APORTE*



2020: dados parciais

média: 4,08 bi; mediana: 2,27 bi m³

*: não inclui os açudes das transferências hídricas para a RMF (Curral Velho, Pacajus, Pacoti, Riachão e Gavião)

EVOLUÇÃO MENSAL APORTE*

