

RESENHA DIÁRIA DO MONITORAMENTO

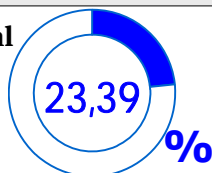
25/03/2020

SITUAÇÃO ATUAL

155
açudes
monitorados

18,6
capacidade
bi m³

4,36
bi m³



2,17 bi
m³
aporte 2020
(Neste ano. Não incluso
RMF)

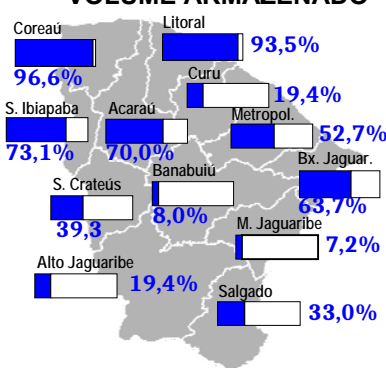
102,0 mi
m³
v. aporte 24h

8 acima
90%
açudes
(excluindo sangrando)

Arrebita, Carnaubal, Cauhipe, Do Coronel, Missi, Penedo, Rosário e Tijuquinha.

68 abaixo
30%
açudes

VOLUME ARMAZENADO



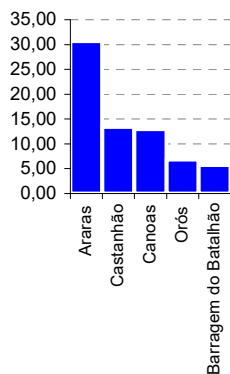
DESTAQUES

Foram registrados aportes em 92 açudes, destacando-se pela importância estratégica (capacidade de armazenamento e/ou cidades abastecidas) os açudes Angicos, Aracoiaba, Araras, Arneiroz II, Ayres de Sousa, Banabuiú, Castanhão, Caxitoré, Edson Queiroz, Figueiredo, Frios, Jaburu I, Orós, Pentecoste e Taquara.

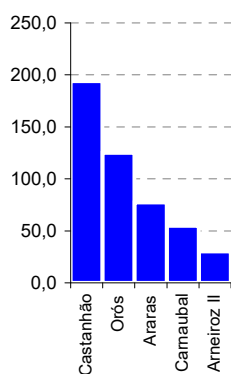
Neste ano já foram registradas chuvas em 558 postos pluviométricos monitorados pela Funceme, localizados em 184 municípios, enquanto que nas últimas 24 horas foram registradas chuvas em 228 postos pluviométricos, destacando-se as seguintes chuvas superiores a 131 mm: 157 mm (posto=Ibiapaba, município=Crateús); 141 mm (posto=Aeroporto(Crateús), município=Crateús); 137 mm (posto/município=Ipaporanga); 137 mm (posto/município=Poranga); 132 mm (posto/município=Jaguaribe).

MAIORES APORTES*, milhões de m³

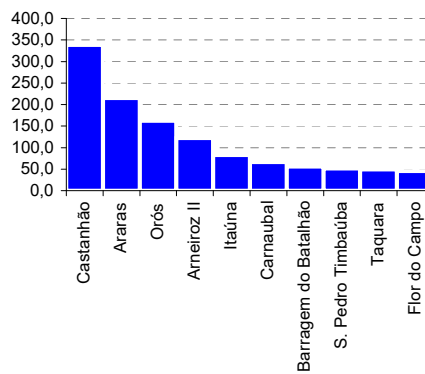
ÚLTIMO DIA



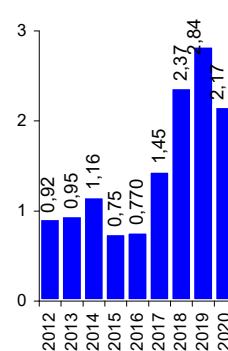
ÚLTIMOS 7 DIAS



ANO CORRENTE



ÚLTIMOS ANOS**



* Não são contabilizados os aportes aos açudes envolvidos nas transferências hídricas da RMF; ** bilhões m³.

EVENTOS EXTREMOS

SANGRIA

27

SANGRANDO: Itapebussu, Caldeirões, Jatobá II, Diamantino II, Jenipapo, Itapajé, Gameleira, Germinal, Barragem do Batalhão, Itaúna, Gangorra, Colina, Trapiá III, Angicos, Valério, Poço Verde, São Vicente, Quandú, Acarape do Meio, Várzea da Volta, Sucesso, Tucunduba, Gomes, Trici, Sobral, S. Pedro Timbaúba e Acaraú Mirim.

JÁ SANGRARAM: Cauhipe e Tijuquinha.

VOLUME MORTO*

15

Adauto Bezerra, Barra Velha, Castro, Jerimum, Mons. Tabosa, Nova Floresta, Pirabibu, Pompeu Sobrinho, Potiretama, Santa Maria, São José II, Serafim Dias, Sousa, Trapiá II e Várzea do Boi.

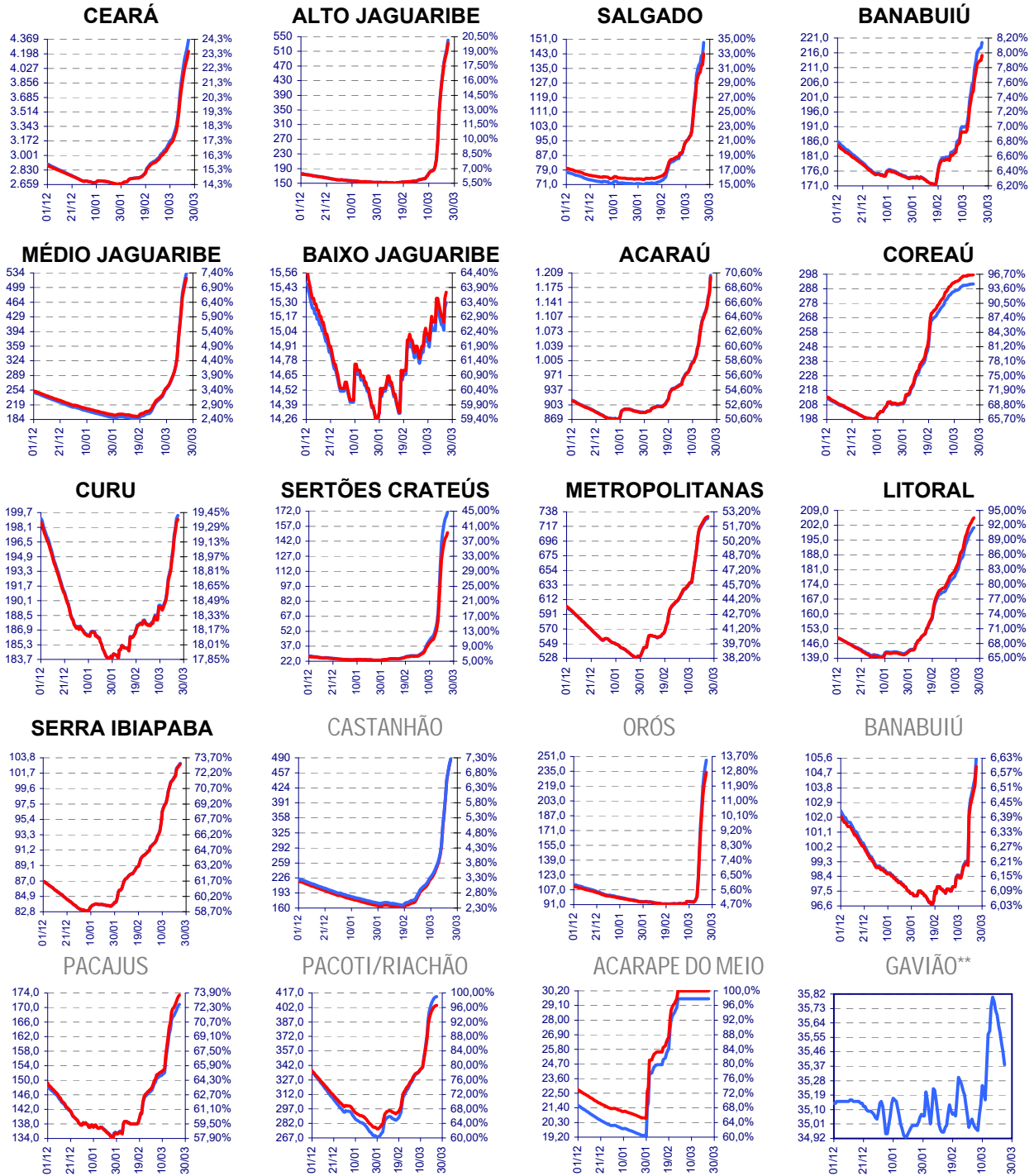
SECO

5

Faé, Favelas, Jatobá, Joaquim Távora e Madeiro.

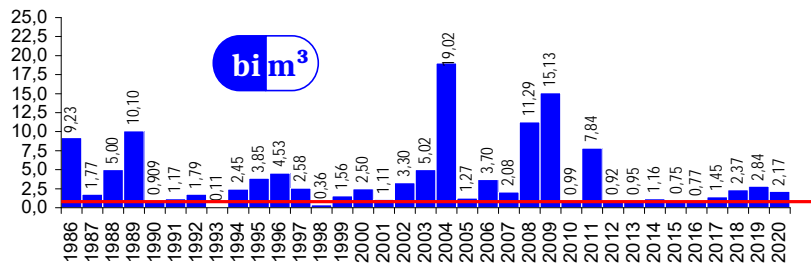
* Aqueles açudes que não dispõe de tomada de água é contabilizado como volume morto abaixo de 5% de sua capacidade.

EVOLUÇÃO*



*: eixo esquerdo (linha azul)-volume (milhões de m³); eixo direito (linha vermelha)-volume (%); **: cota (m)

EVOLUÇÃO APORTE*

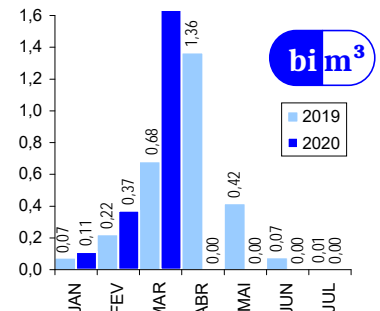


2020: dados parciais

média: 4,08 bi; mediana: 2,27 bi m³

*: não inclui os açudes das transferências hídricas para a RMF (Curral Velho, Pacajus, Pacoti, Riachão e Gavião)

EVOLUÇÃO MENSAL APORTE*



Concepção: Walt Disney Paulino