

RESENHA DIÁRIA DO MONITORAMENTO

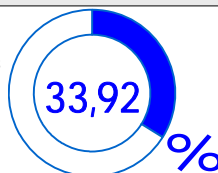
15/05/2020

SITUAÇÃO ATUAL

155
açudes
monitorados

18,6 bi
m³
capacidade

6,31 bi
m³
V. atual



4,81 bi
m³
aporte 2020
(Neste ano. Não incluso
RMF)

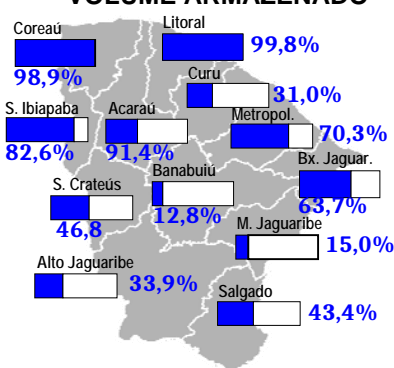
10,9 bi
m³
v. aporte 24h

20 acima
90%
açudes
(excluindo sangrando)

Arneiroz II, Ayres de Sousa, Batente, Broco, Carnaubal, Cauhipe, Colina, Gameleira, Gomes, Jatobá II, Martinópole, Mundaú, Pacajus, Pau Preto, Quincoé, Rosário, São José I, São Mateus, Sucesso e Trici.

49 abaixo
30%
açudes

VOLUME ARMAZENADO



DESTAQUES

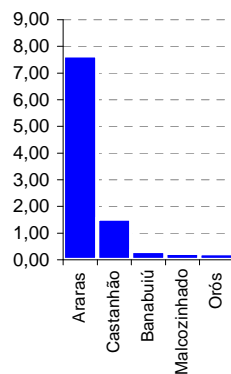
Destacam-se os açudes Gameleira e Jatobá II que deixaram de sangrar.

Foram registrados aportes em 17 açudes, destacando-se pela importância estratégica (capacidade de armazenamento e/ou cidades abastecidas) os açudes Aracoiaba, Araras, Banabuiú, Castanhão, Jaburu I, Orós e Taquara.

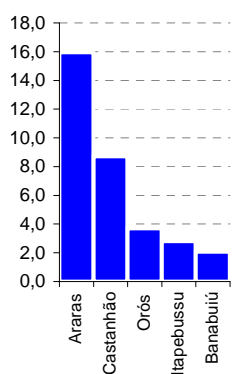
Neste ano já foram registradas chuvas em 558 postos pluviométricos monitorados pela Funceme, localizados em 184 municípios, enquanto que nas últimas 24 horas foi registrado chuvas em um único posto pluviométrico: 1 postos pluviométricos. Desde o início do ano este é o dia com maior número de postos pluviométricos com registro de chuvas.

MAIORES APORTES*, milhões de m³

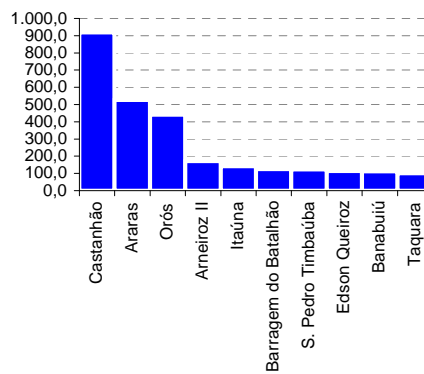
ÚLTIMO DIA



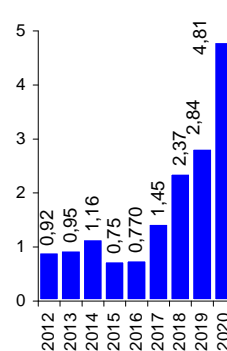
ÚLTIMOS 7 DIAS



ANO CORRENTE



ÚLTIMOS ANOS**



* Não são contabilizados os aportes aos açudes envolvidos nas transferências hídricas da RMF; ** bilhões m³.

EVENTOS EXTREMOS

SANGRIA

36

SANGRANDO: Gerardo Atimbone, Missi, Itapebussu, Caldeirões, Diamantino II, Jenipapo, Itapajé, Germinal, Barragem do Batalhão, Itaúna, Penedo, Gangorra, Do Coronel, Tijuquinha, Trapiá III, Angicos, Valério, Poço Verde, São José II, Arrebita, São Vicente, Quandú, Acarape do Meio, Frios, Várzea da Volta, Premuoca, Tucunduba, Patos, Santa Maria de Aracatiçu, Forquilha, Santo Antônio de Aracatiçu, Amanary, Araras, Sobral, S. Pedro Timbaúba e Acaraú Mirim.;

JÁ SANGRARAM: Carnaubal, Cauhipe, Colina, Gameleira, Gomes, Jatobá II, Maranguapinho, Pau Preto, Quincoé, Rosário, São José I, São Mateus, Sucesso e Trici.

VOLUME MORTO*

10

Barra Velha, Favelas, Jatobá, Joaquim Távora, Mons. Tabosa, Pirabibu, Pompeu Sobrinho, Potiretama, Sousa e Trapiá II.

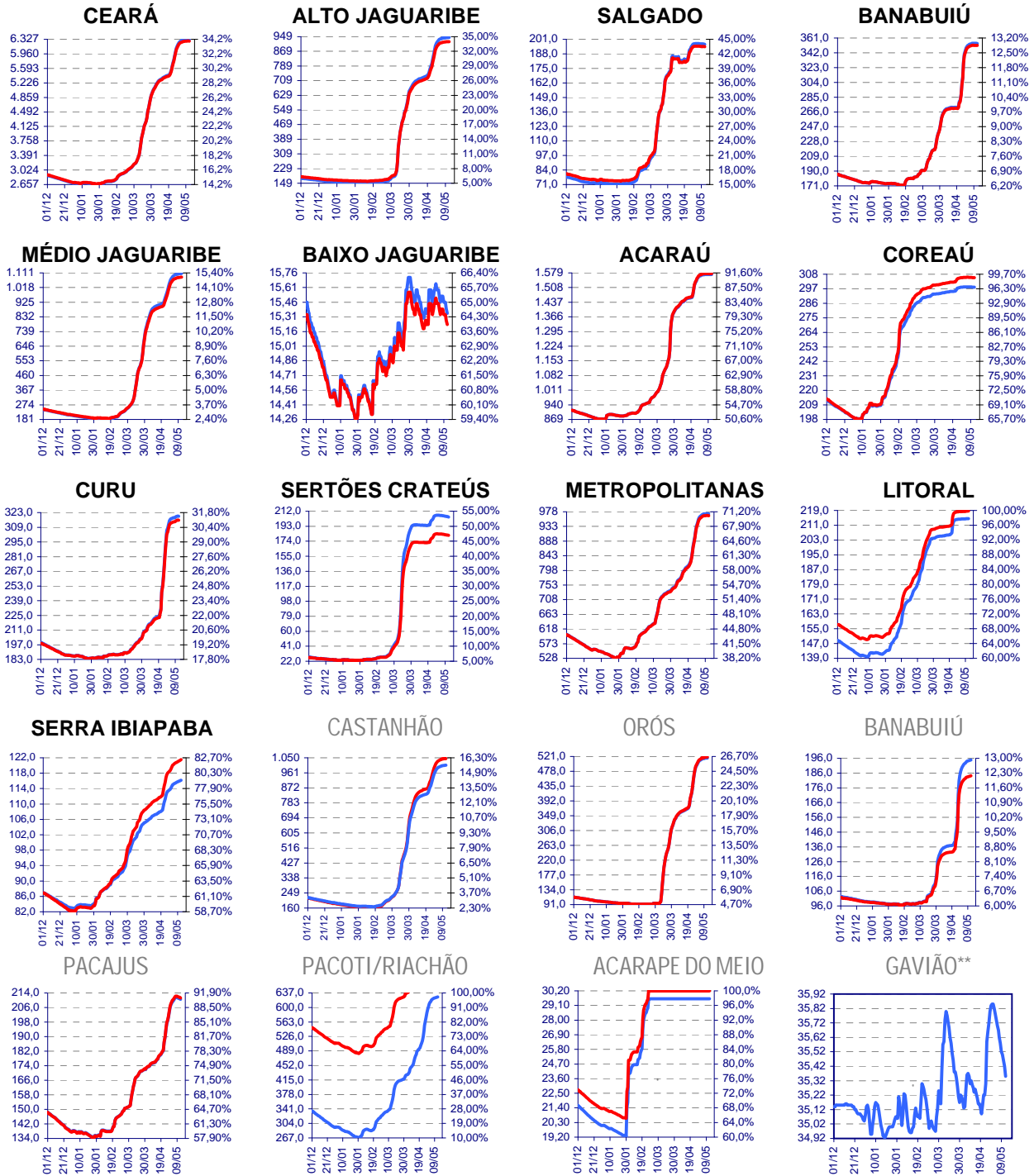
SECO

1

Madeiro

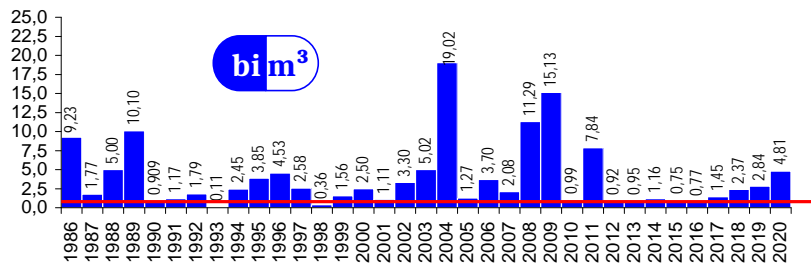
* Aqueles açudes que não dispõe de tomada de água é contabilizado como volume morto abaixo de 5% de sua capacidade.

EVOLUÇÃO*



*: eixo esquerdo (linha azul)-volume (milhões de m³); eixo direito (linha vermelha)-volume (%); **: cota (m)

EVOLUÇÃO APORTE*

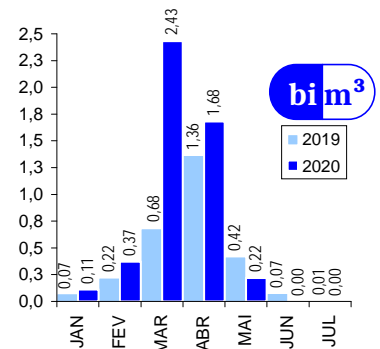


2020: dados parciais

média: 4,08 bi; mediana: 2,27 bi m³

*: não inclui os açudes das transferências hídricas para a RMF (Curral Velho, Pacajus, Pacoti, Riachão e Gavião)

EVOLUÇÃO MENSAL APORTE*



Concepção: Walt Disney Paulino