

RESENHA DIÁRIA DO MONITORAMENTO

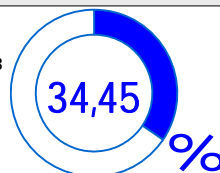
26/05/2020

SITUAÇÃO ATUAL

155
açudes
monitorados

18,6 bi
m³
capacidade

6,41 bi
m³
V. atual



4,98 bi
m³
aporte 2020
(Neste ano. Não incluso
RMF)

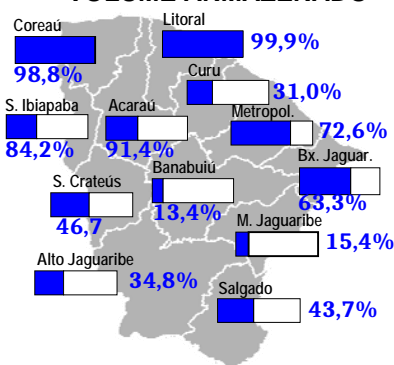
16,0 mi
m³
v. aporte 24h

19 acima
açudes
90%
(excluindo sangrando)

Arneiroz II, Ayres de Sousa, Batente, Broco, Carnaubal, Colina, Do Coronel, Gomes, Malcozinhado, Martinópole, Missi, Pacajus, Patos, Pau Preto, Sucesso, Trapiá III, Trici e Ubaldinho.

50 abaixo
açudes
30%

VOLUME ARMAZENADO



DESTAQUES

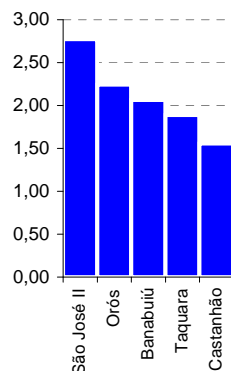
Destaca-se o açude Trici que deixou de sangrar.

Foram registrados aportes em 62 açudes, destacando-se pela importância estratégica (capacidade de armazenamento e/ou cidades abastecidas) os açudes Aracoiaba, Arneiroz II, Banabuiú, Castanhão, Caxitoré, Cedro, Figueiredo, Jaburu I, Orós, Pedras Brancas, Pentecoste e Taquara.

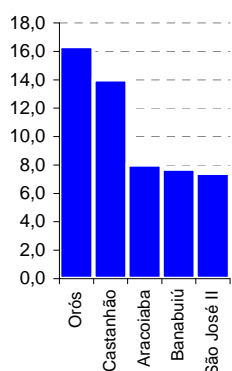
Neste ano já foram registradas chuvas em 565 postos pluviométricos monitorados pela Funceme, localizados em 184 municípios, enquanto que nas últimas 24 horas foram registradas chuvas em 38 postos pluviométricos.

MAIORES APORTES*, milhões de m³

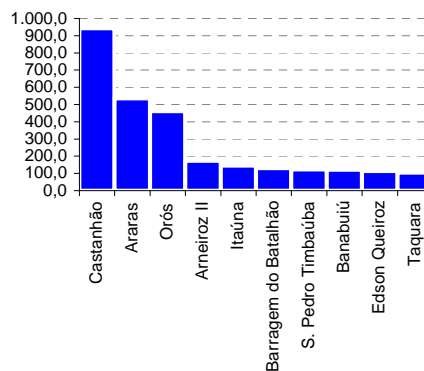
ÚLTIMO DIA



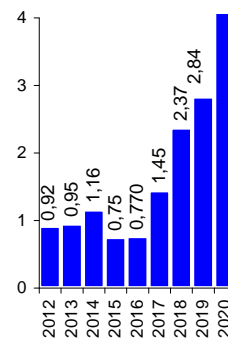
ÚLTIMOS 7 DIAS



ANO CORRENTE



ÚLTIMOS ANOS**



* Não são contabilizados os aportes aos açudes envolvidos nas transferências hídricas da RMF; ** bilhões m³.

EVENTOS EXTREMOS

SANGRIA

40

SANGRANDO:Gerardo Atimbone, Itapebussu, Caldeirões, Jatobá II, Diamantino II, Jenipapo, Itapajé, Gameleira, Germinal, Barragem do Batalhão, Rosário, Itaúna, Penedo, Gangorra, Cauhipe, Tijuquinha, Angicos, Valério, Poço Verde, São José II, Arrebata, São Vicente, Quandú, Acarape do Meio, Frios, Várzea da Volta, Quincóé, Premuoca, Mundaú, Tucunduba, Santa Maria de Aracatiçu, Forquilha, Santo Antônio de Aracatiçu, Amanary, São José I, Araras, Sobral, S. Pedro Timbaúba, São Mateus e Acaraú Mirim;

JÁ SANGRARAM: Carnaubal, Colina, Do Coronel, Gomes, Maranguapinho, Missi, Patos, Pau Preto, Sucesso, Trapiá III e Trici.

VOLUME MORTO*

10

Barra Velha, Favelas, Jatobá, Joaquim Távora, Mons. Tabosa, Pirabibu, Pompeu Sobrinho, Potiretama, Sousa e Trapiá II.

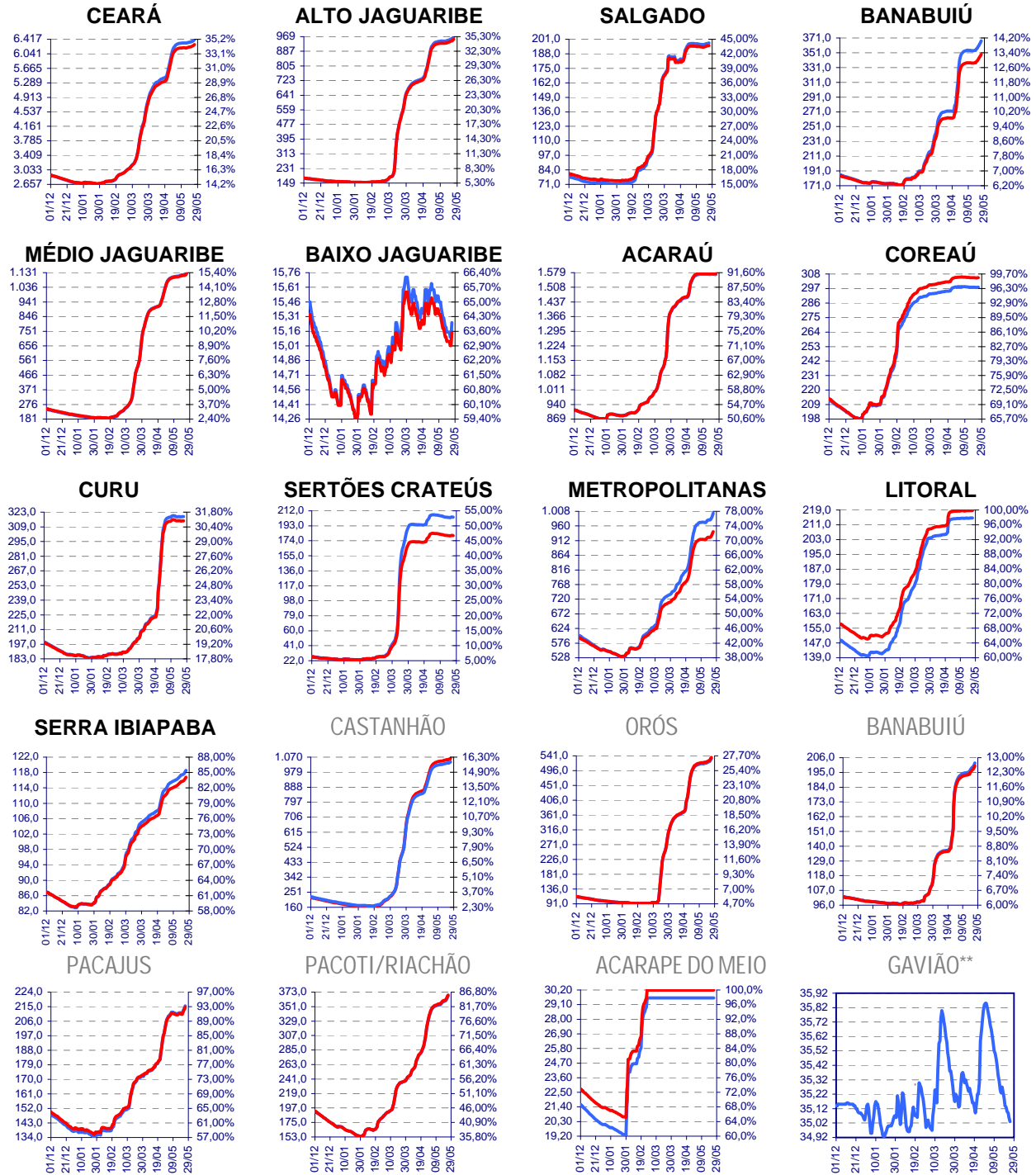
SECO

1

Madeiro

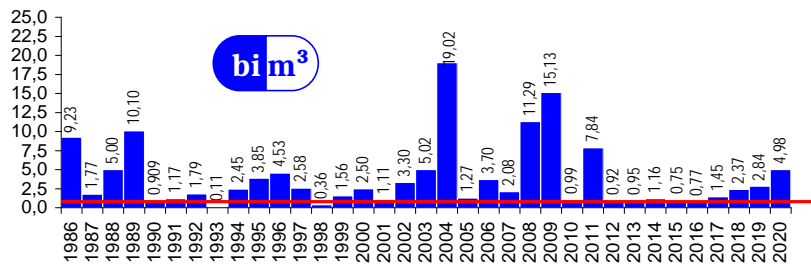
* Aqueles açudes que não dispõe de tomada de água é contabilizado como volume morto abaixo de 5% de sua capacidade.

EVOLUÇÃO*



*: eixo esquerdo (linha azul)-volume (milhões de m³); eixo direito (linha vermelha)-volume (%); **: cota (m)

EVOLUÇÃO APORTE*

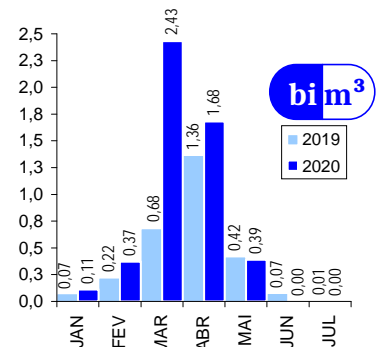


2020: dados parciais

média: 4,08 bi; mediana: 2,27 bi m³

*: não inclui os açudes das transferências hídricas para a RMF (Curral Velho, Pacajus, Pacoti, Riachão e Gavião)

EVOLUÇÃO MENSAL APORTE*



Concepção: Walt Disney Paulino