

# RESENHA DIÁRIA DO MONITORAMENTO

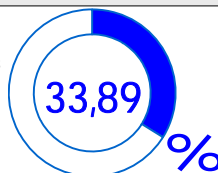
07/05/2020

## SITUAÇÃO ATUAL

**155**  
açudes  
monitorados

**18,6** bi  
m<sup>3</sup>  
capacidade

**6,31** bi  
m<sup>3</sup>  
V. atual



**4,75** bi  
m<sup>3</sup>  
aporte 2020  
(Neste ano. Não incluso  
RMF)

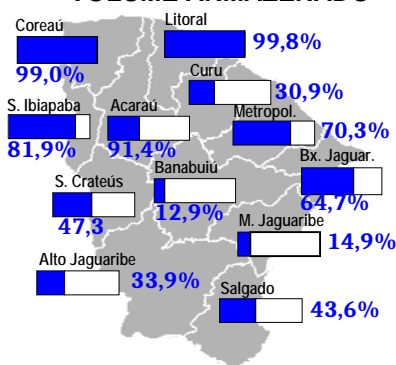
**8,4** mi  
m<sup>3</sup>  
v. aporte 24h

**13** acima  
açudes  
90%  
(excluindo sangrando)

Arneiroz II, Ayres de Sousa, Batente, Broco, Cauhipe, Colina, Gavião, Gomes, Martinópolis, Mundaú, Pacajus, Sucesso e Trici.

**49** abaixo  
açudes  
30%

## VOLUME ARMAZENADO



## DESTAQUES

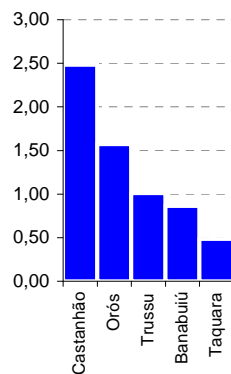
Destaca-se o açude Cauhipe que deixou de sangrar.

Foram registrados aportes em 41 açudes, destacando-se pela importância estratégica (capacidade de armazenamento e/ou cidades abastecidas) os açudes Aracoiaba, Arneiroz II, Ayres de Sousa, Banabuiú, Castanhão, Caxitoré, Edson Queiroz, Jaburu I, Orós, Pentecoste e Taquara.

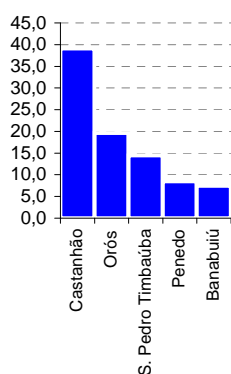
Neste ano já foram registradas chuvas em 562 postos pluviométricos monitorados pela Funceme, localizados em 184 municípios, enquanto que nas últimas 24 horas foram registradas chuvas em 16 postos pluviométricos. Desde o início do ano, este é o 2o dia com maior número de postos pluviométricos com registro de chuvas.

## MAIORES APORTES\*, milhões de m<sup>3</sup>

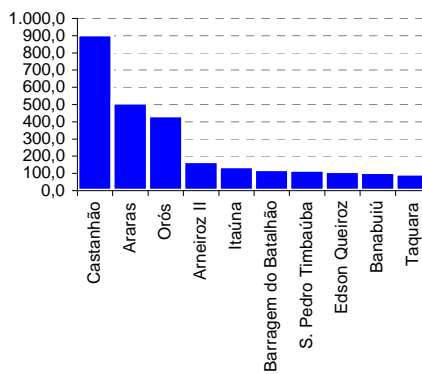
### ÚLTIMO DIA



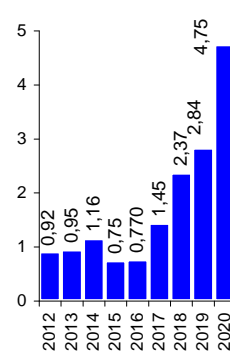
### ÚLTIMOS 7 DIAS



### ANO CORRENTE



## ÚLTIMOS ANOS\*\*



\* Não são contabilizados os aportes aos açudes envolvidos nas transferências hídricas da RMF; \*\* bilhões m<sup>3</sup>.

## EVENTOS EXTREMOS

### SANGRIA

44

SANGRANDO: Gerardo Atimbone, Missi, Itapebussu, Caldeirões, Jatobá II, Diamantino II, Jenipapo, Itapajé, Gameleira, Germinal, Barragem do Batalhão, Rosário, Itaúna, Penedo, Gangorra, Pau Preto, Do Coronel, Tijuquinha, Trapiá III, Angicos, Valério, Poço Verde, São José II, Arrebita, São Vicente, Quandú, Acarape do Meio, Frios, Várzea da Volta, Quincoé, Premuoca, Tucunduba, Patos, Santa Maria de Aracatiça, Carnaubal, Forquilha, Santo Antônio de Aracatiça, Amanary, São José I, Araras, Sobral, S. Pedro Timbaúba, São Mateus e Acaraú Mirim.;

JÁ SANGRARAM: Cauhipe, Colina, Gomes, Maranguapinho, Sucesso e Trici.

### VOLUME MORTO\*

10

Barra Velha, Favelas, Jatobá, Joaquim Távora, Mons. Tabosa, Pirabibu, Pompeu Sobrinho, Potiretama, Sousa e Trapiá II.

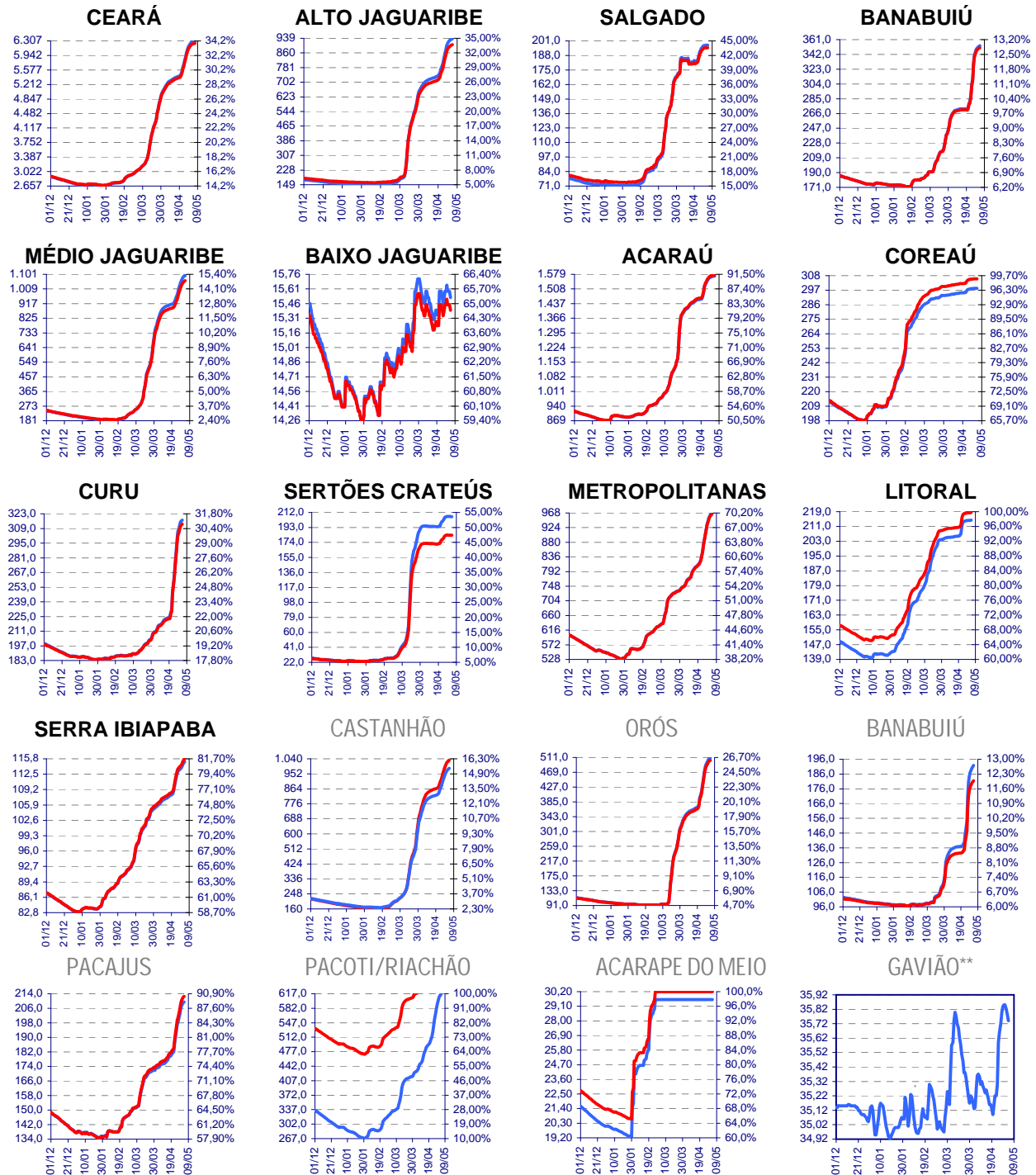
### SECO

1

Madeiro

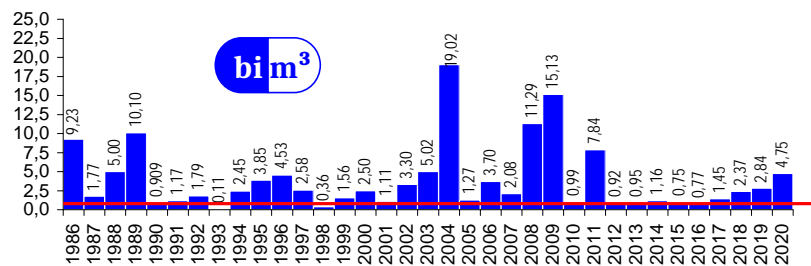
\* Aqueles açudes que não dispõem de tomada de água é contabilizado como volume morto abaixo de 5% de sua capacidade.

# EVOLUÇÃO\*



\*: eixo esquerdo (linha azul)-volume (milhões de m³); eixo direito (linha vermelha)-volume (%); \*\*: cota (m)

## EVOLUÇÃO APORTE\*



2020: dados parciais

média: 4,08 bi; mediana: 2,27 bi m³

\*: não inclui os açudes das transferências hídricas para a RMF (Curral Velho, Pacajus, Pacoti, Riachão e Gavião)

## EVOLUÇÃO MENSAL APORTE\*

