

# RESENHA DIÁRIA DO MONITORAMENTO

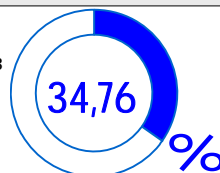
01/06/2020

## SITUAÇÃO ATUAL

**155**  
açudes  
monitorados

**18,6** bi  
m<sup>3</sup>  
capacidade

**6,47** bi  
m<sup>3</sup>  
V. atual



**5,06** bi  
m<sup>3</sup>  
aporte 2020  
(Neste ano. Não incluso  
RMF)

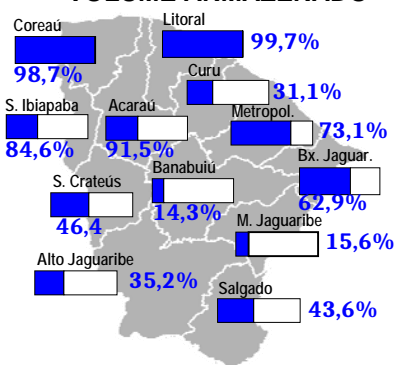
**13,7** mi  
m<sup>3</sup>  
v. aporte 24h

**24** acima  
açudes  
90%  
(excluindo sangrando)

Arneiroz II, Ayres de Sousa, Batente, Broco, Carnaubal, Colina, Do Coronel, Forquilha, Gangorra, Gomes, Malcozinhado, Martinópole, Missi, Pacajus, Patos, Pau Preto, Rosário, Santa Maria de Aracatiçu, Santo Antônio de Aracatiçu, Sucesso, Trapiá III, Trici e Ubaldinho.

**48** abaixo  
açudes  
30%

## VOLUME ARMAZENADO

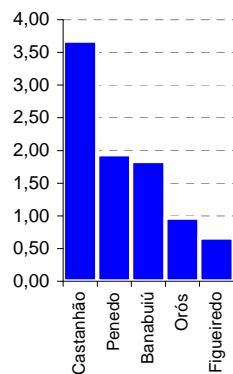


## DESTAQUES

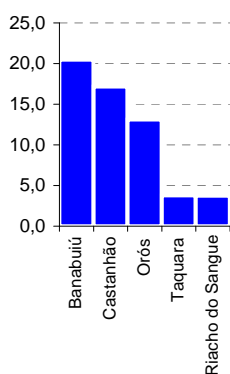
Dentre os 35 açudes sangrando, destaca-se o açude Cauhipe que retornou a sangrar. Foram registrados aportes em 48 açudes, destacando-se pela importância estratégica (capacidade de armazenamento e/ou cidades abastecidas) os açudes Acarape do Meio, Aracoiaba, Banabuiú, Castanhão, Caxitoré, Cedro, Figueiredo, General Sampaio, Jaburu I, Orós, Pedras Brancas, Pentecoste e Taquara. Neste ano já foram registradas chuvas em 566 postos pluviométricos monitorados pela Funceme, localizados em 184 municípios, enquanto que nas últimas 24 horas foram registradas chuvas em 83 postos pluviométricos.

## MAIORES APORTES\*, milhões de m<sup>3</sup>

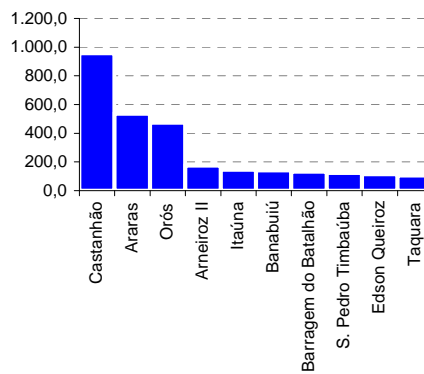
### ÚLTIMO DIA



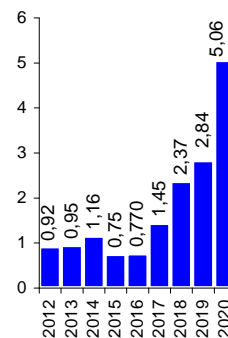
### ÚLTIMOS 7 DIAS



### ANO CORRENTE



## ÚLTIMOS ANOS\*\*



\* Não são contabilizados os aportes aos açudes envolvidos nas transferências hídricas da RMF; \*\* bilhões m<sup>3</sup>.

## EVENTOS EXTREMOS

### SANGRIA

35

SANGRANDO: Gerardo Atimbone, Itapebussu, Caldeirões, Jatobá II, Diamantino II, Jenipapo, Itapajé, Gameleira, Germinal, Barragem do Batalhão, Itaúna, Penedo, Cauhipe, Tijuquinha, Angicos, Valério, Poço Verde, São José II, Arrebita, São Vicente, Quandú, Acarape do Meio, Frios, Várzea da Volta, Quincóe, Premuoca, Mundaú, Tucunduba, Amanary, São José I, Araras, Sobral, S. Pedro Timbaúba, São Mateus e Acaraú Mirim;

### VOLUME MORTO\*

10

Barra Velha, Favelas, Jatobá, Joaquim Távora, Mons. Tabosa, Pirabibu, Pompeu Sobrinho, Potiretama, Sousa e Trapiá II.

### SECO

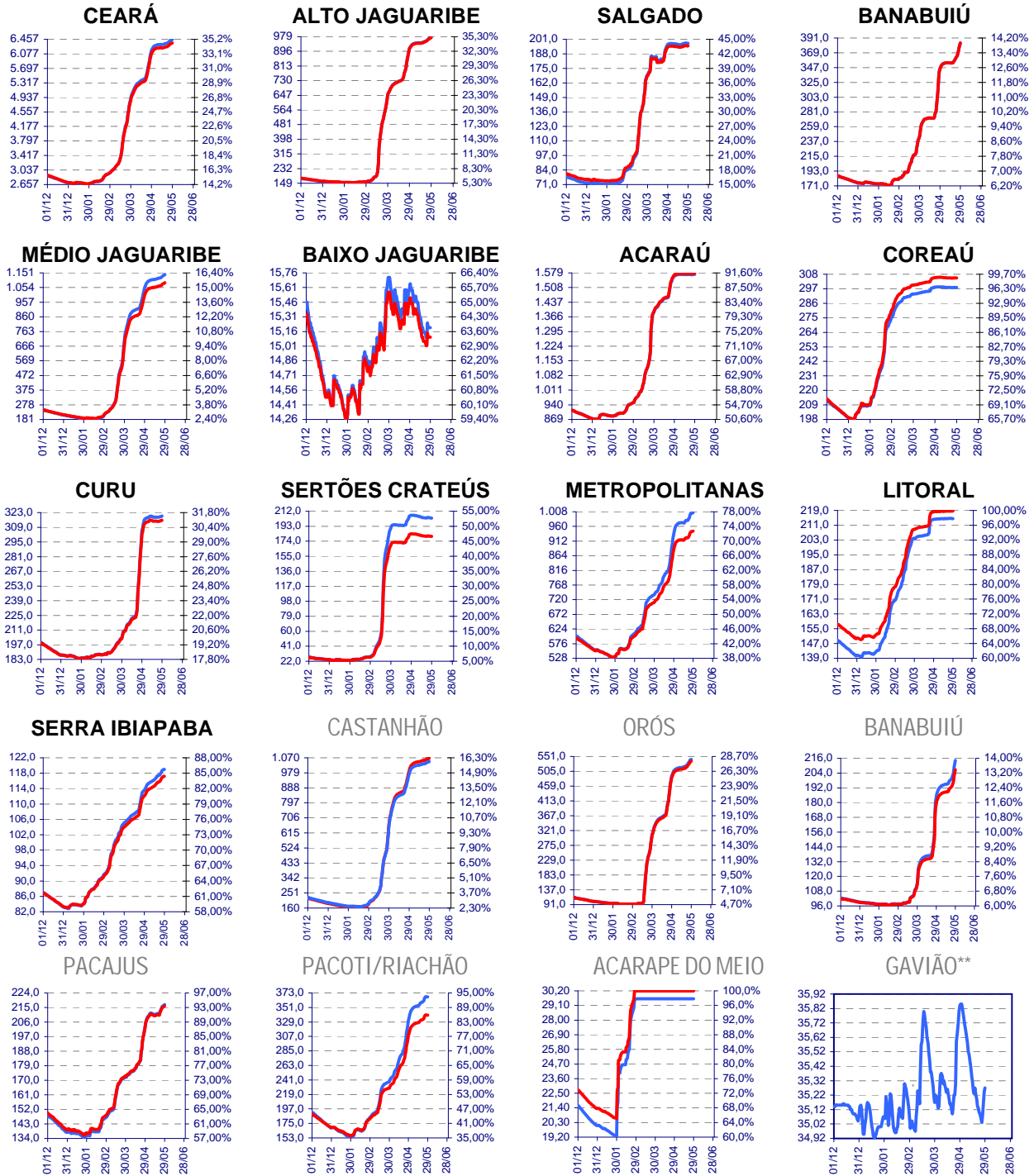
1

Madeiro

JÁ SANGRARAM: Carnaubal, Colina, Do Coronel, Forquilha, Gangorra, Gomes, Maranguapinho, Missi, Patos, Pau Preto, Rosário, Santa Maria de Aracatiçu, Santo Antônio de Aracatiçu, Sucesso, Trapiá III e Trici.

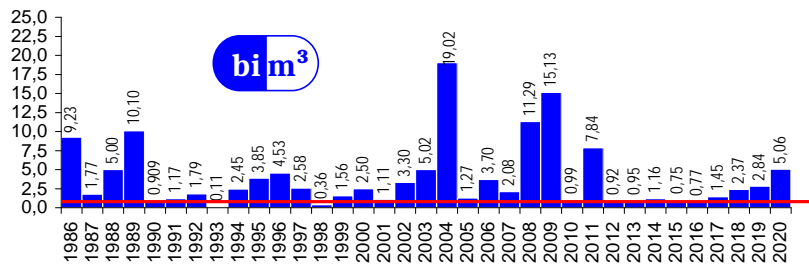
\* Aqueles açudes que não dispõe de tomada de água é contabilizado como volume morto abaixo de 5% de sua capacidade.

# EVOLUÇÃO\*



\*: eixo esquerdo (linha azul)-volume (milhões de m³); eixo direito (linha vermelha)-volume (%); \*\*: cota (m)

## EVOLUÇÃO APORTE\*



2020: dados parciais

média: 4,08 bi; mediana: 2,27 bi m³

\*: não inclui os açudes das transferências hídricas para a RMF (Curral Velho, Pacajus, Pacoti, Riachão e Gavião)

## EVOLUÇÃO MENSAL APORTE\*

