

RESENHA DIÁRIA DO MONITORAMENTO

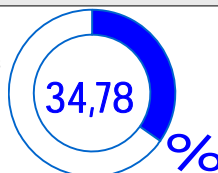
02/06/2020

SITUAÇÃO ATUAL

155
açudes
monitorados

18,6 bi
m³
capacidade

6,47 bi
m³
V. atual



5,07 bi
m³
aporte 2020
(Neste ano. Não incluso
RMF)

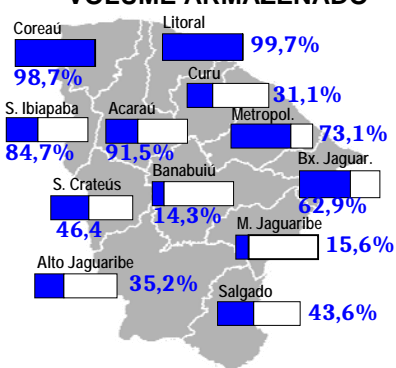
7,0 mi
m³
v. aporte 24h

24 acima
açudes
90%
(excluindo sangrando)

Arneiroz II, Ayres de Sousa, Batente, Broco, Carnaubal, Colina, Do Coronel, Forquilha, Gangorra, Gomes, Malcozinhado, Martinópolis, Missi, Pacajus, Patos, Pau Preto, Quincoé, Rosário, Santa Maria de Aracatiçu, Santo Antônio de Aracatiçu, Sucesso, Trapiá III, Trici e Ubaldinho.

47 abaixo
açudes
30%

VOLUME ARMAZENADO



DESTAQUES

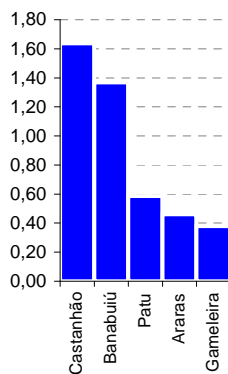
Destaca-se o açude Quincoé que deixou de sangrar.

Foram registrados aportes em 37 açudes, destacando-se pela importância estratégica (capacidade de armazenamento e/ou cidades abastecidas) os açudes Aracoiaba, Banabuiú, Castanhão, Cedro, Jaburu I, Orós, Pedras Brancas e Taquara.

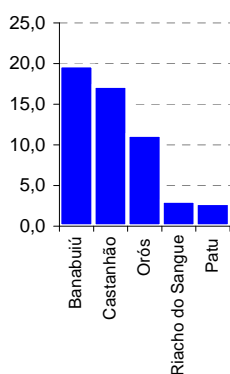
Neste ano já foram registradas chuvas em 566 postos pluviométricos monitorados pela Funceme, localizados em 184 municípios, enquanto que nas últimas 24 horas foram registradas chuvas em 33 postos pluviométricos.

MAIORES APORTES*, milhões de m³

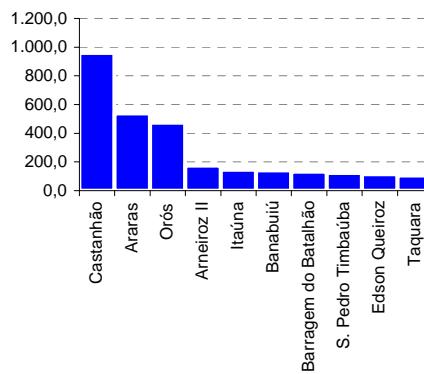
ÚLTIMO DIA



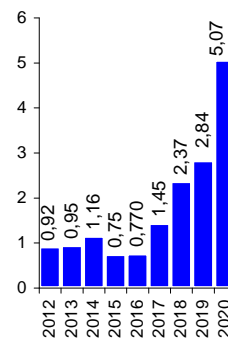
ÚLTIMOS 7 DIAS



ANO CORRENTE



ÚLTIMOS ANOS**



* Não são contabilizados os aportes aos açudes envolvidos nas transferências hídricas da RMF; ** bilhões m³.

EVENTOS EXTREMOS

SANGRIA

34

SANGRANDO: Gerardo Atimbone, Itapebussu, Caldeirões, Jatobá II, Diamantino II, Jenipapo, Itapajé, Gamelaireira, Germinal, Barragem do Batalhão, Itaúna, Penedo, Cauhipe, Tijuquinha, Angicos, Valério, Poço Verde, São José II, Arrebite, São Vicente, Quandú, Acarape do Meio, Frios, Várzea da Volta, Premuoca, Mundaú, Tucunduba, Amanary, São José I, Araras, Sobral, S. Pedro Timbaúba, São Mateus e Acaraú Mirim;

JÁ SANGRARAM: Carnaubal, Colina, Do Coronel, Forquilha, Gangorra, Gomes, Maranguapinho, Missi, Patos, Pau Preto, Quincoé, Rosário, Santa Maria de Aracatiçu, Santo Antônio de Aracatiçu, Sucesso, Trapiá III e Trici.

VOLUME MORTO*

10

Barra Velha, Favelas, Jatobá, Joaquim Távora, Mons. Tabosa, Pirabibu, Pompeu Sobrinho, Potiretama, Sousa e Trapiá II.

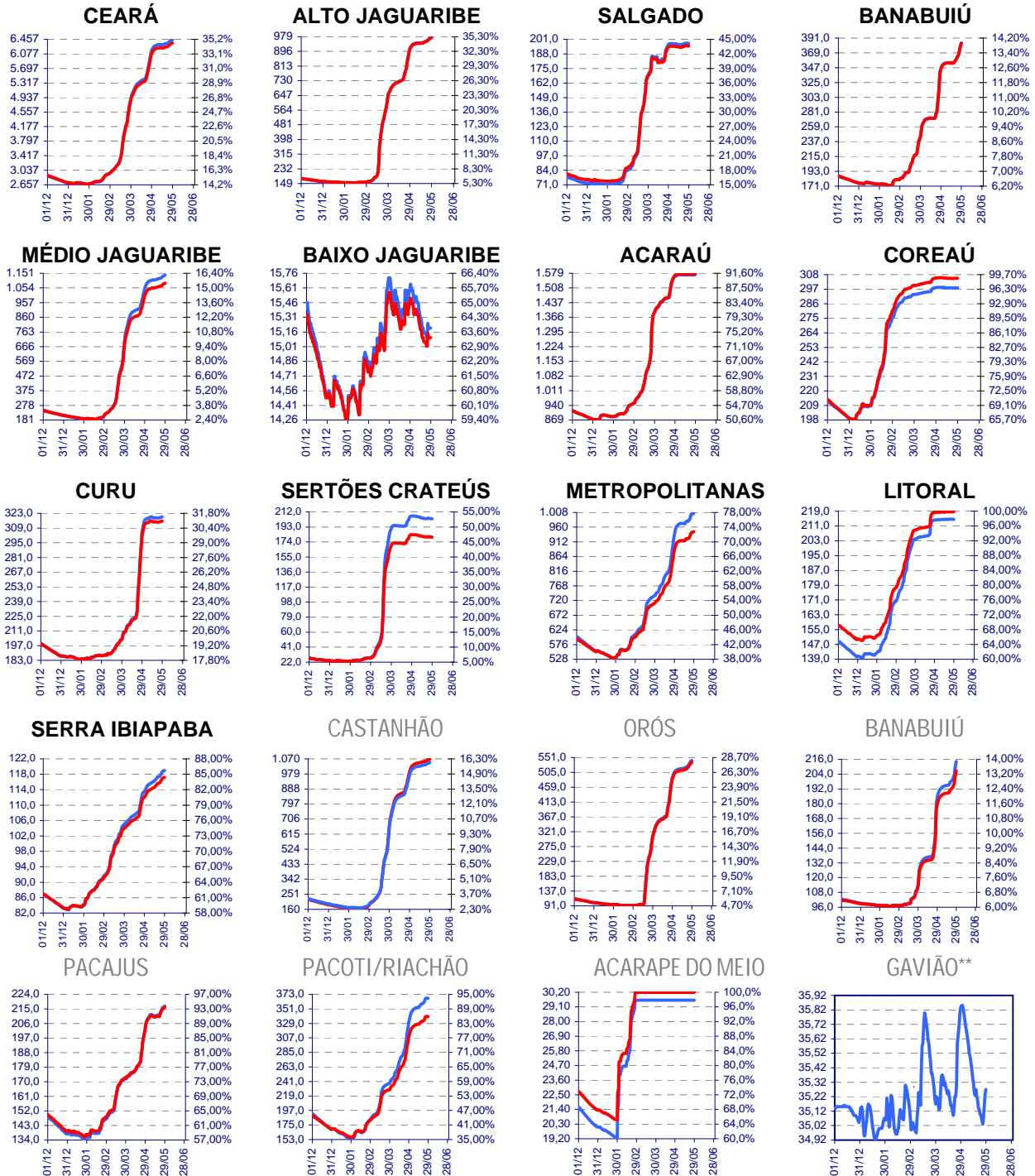
SECO

1

Madeiro

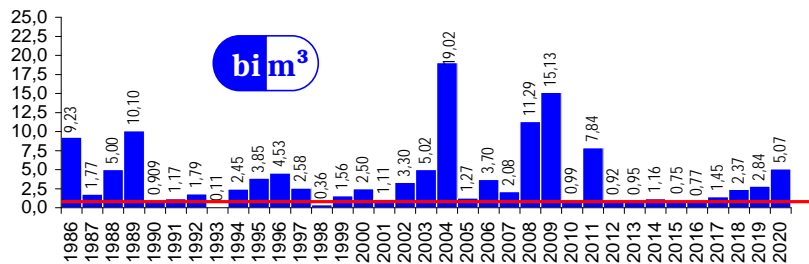
* Aqueles açudes que não dispõem de tomada de água é contabilizado como volume morto abaixo de 5% de sua capacidade.

EVOLUÇÃO*



*: eixo esquerdo (linha azul)-volume (milhões de m³); eixo direito (linha vermelha)-volume (%); **: cota (m)

EVOLUÇÃO APORTE*



2020: dados parciais

média: 4,08 bi; mediana: 2,27 bi m³

*: não inclui os açudes das transferências hídricas para a RMF (Curral Velho, Pacajus, Pacoti, Riachão e Gavião)

EVOLUÇÃO MENSAL APORTE*

