

RESENHA DIÁRIA DO MONITORAMENTO

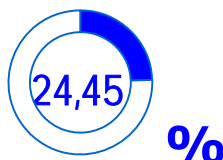
24/02/2021

SITUAÇÃO ATUAL

155
açudes
monitorados

18,6 bi
m³
capacidade

4,55 bi
m³
V. atual



146,40 mi
m³
aporte 2021
(Não incluso RMF)

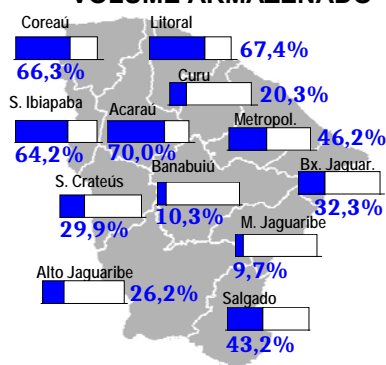
4,0 mi
m³
v. aporte 24h

2 acima
açudes **90%**
(excluindo sangrando)

Atalho e Germinal.

64 abaixo
açudes **30%**

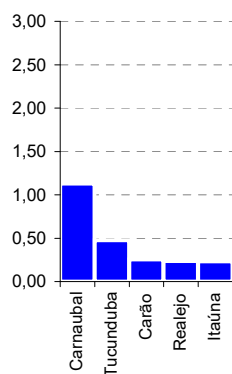
VOLUME ARMAZENADO



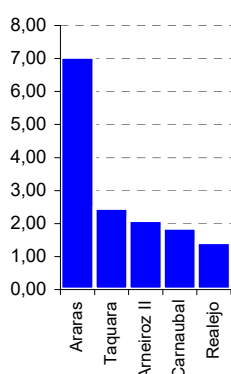
DESTAQUES

MAIORES APORTES*, milhões de m³

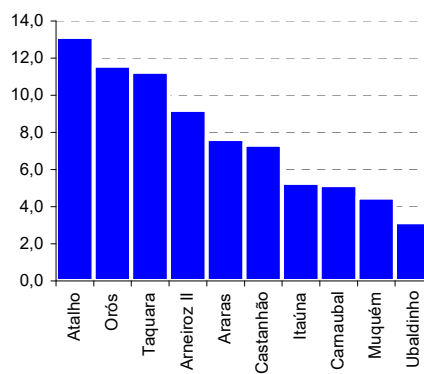
ÚLTIMO DIA



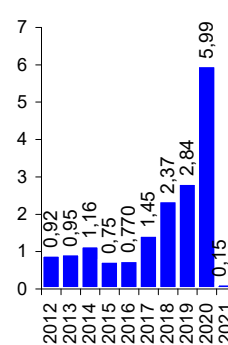
ÚLTIMOS 7 DIAS



ANO CORRENTE



ÚLTIMOS ANOS**



* Não são contabilizados os aportes aos açudes envolvidos nas transferências hídricas da RMF; ** bilhões m³.

EVENTOS EXTREMOS

SANGRIA

1

SANGRANDO: Caldeirões.

VOLUME MORTO*

14

Adauto Bezerra, Barra Velha, Barragem do Batalhão, Canafistula, Castro, Cipoada, Joaquim Távora, Pompeu Sobrinho, Potiretama, Riacho da Serra, São Domingos, Sousa, Trapá II e Várzea do Boi.

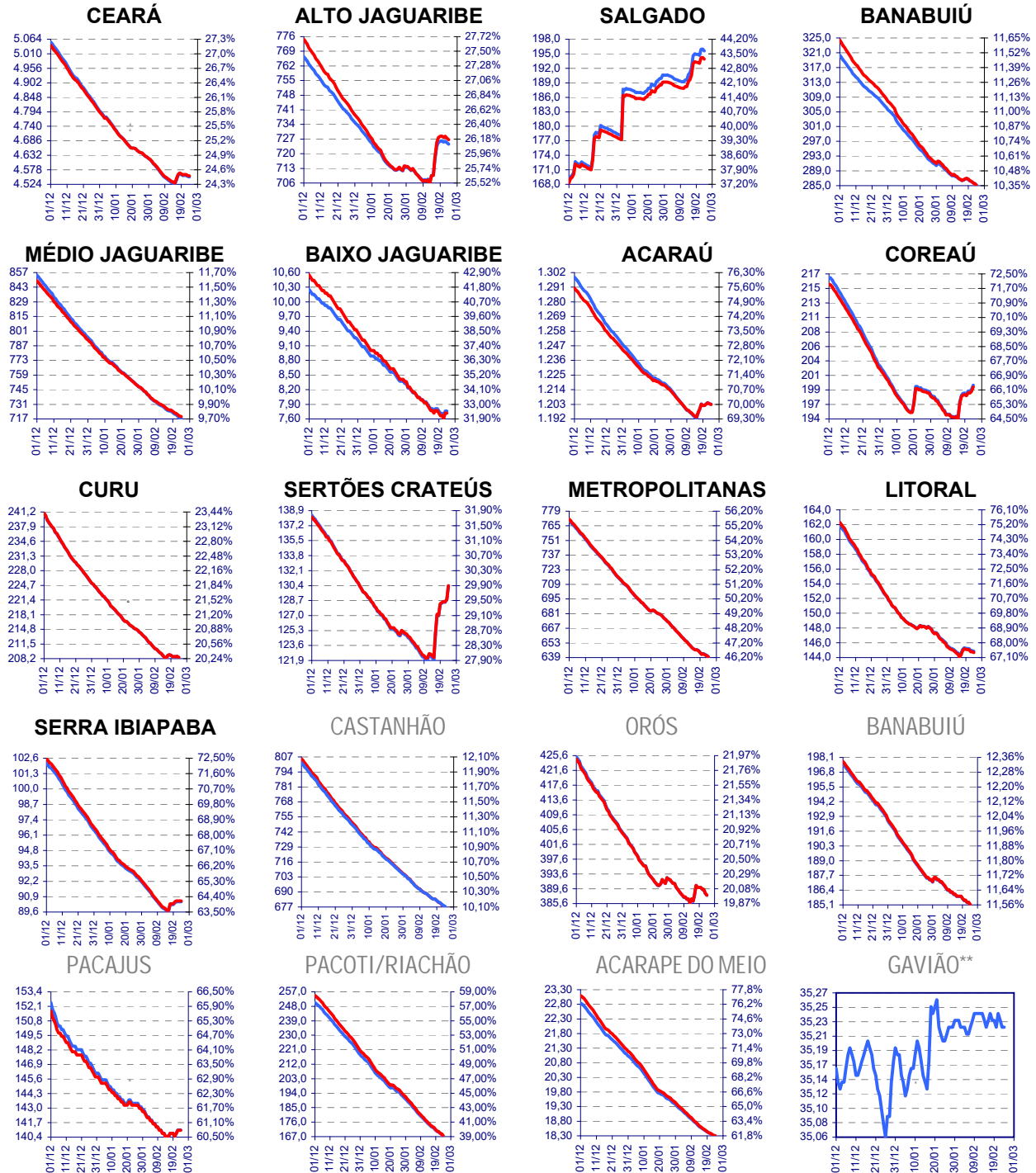
SECO

6

Forquilha II, Jatobá, Madeiro, Mons. Tabosa, Pirabibu e Salão.

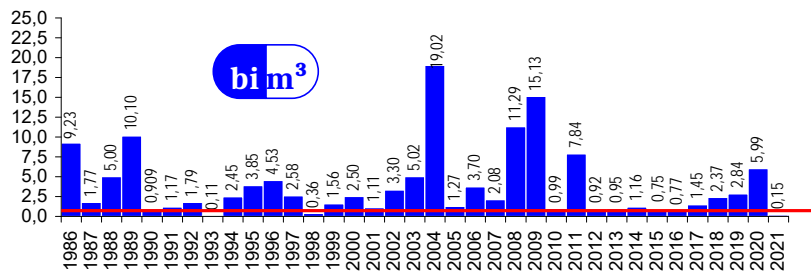
* Aqueles açudes que não dispõem de tomada de água é contabilizado como volume morto abaixo de 5% de sua capacidade.

EVOLUÇÃO*



*: eixo esquerdo (linha azul)-volume (milhões de m³); eixo direito (linha vermelha)-volume (%); **: cota (m)

EVOLUÇÃO APORTE*



2020: dados parciais

média: 4,08 bi; mediana: 2,27 bi m³

*: não inclui os açudes das transferências hídricas para a RMF (Curral Velho, Pacajus, Pacoti, Riachão e Gavião)

EVOLUÇÃO MENSAL APORTE*

