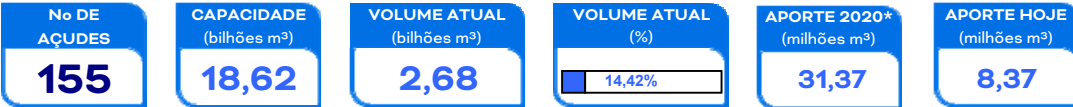


RESENHA DIÁRIA DO MONITORAMENTO

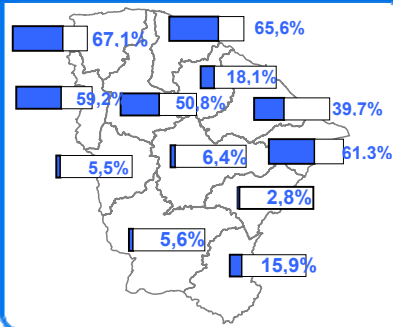
10/01/20

SITUAÇÃO ATUAL



* Contabilizado a partir de 01/01/20, não incluindo açudes transf. RMF

VOLUME ARMAZENADO, em %



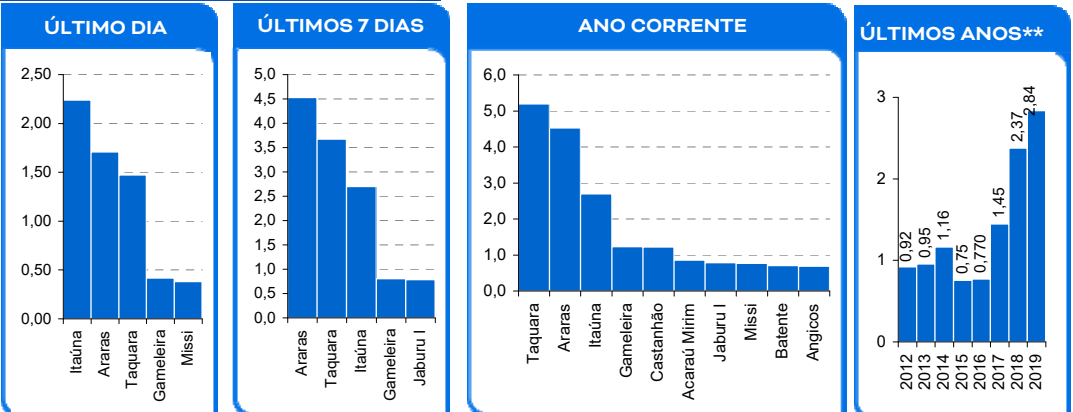
Também é contabilizado como açude no volume morto aqueles açudes que não dispõem de tomada de água, cujo volume armazenado seja inferior a 5% de sua capacidade.

DESTAQUES

Foram registrados aportes em 45 açudes, destacando-se os açudes Araras, Edson Queiroz, Jaburu I e Taquara. Este aporte permitiu que os açudes Serafim Dias e Vieirão deixassem de estarem secos.

Foram registradas chuvas em 150 postos pluviométricos monitorados pela Funceme, destacando-se as seguintes chuvas superiores a 99 mm, acumuladas em 24 horas: 108 mm (posto/município=-2); 105 mm (posto/município=-2).

MAIORES APORTES*, milhões de m³



* Não são contabilizados os aportes aos açudes envolvidos nas transferências hídricas da RMF; ** bilhões m³; *** esperado com base na distribuição mensal histórica dos aportes.

EVENTOS EXTREMOS

SANGRIA

0

Nenhum

VOLUME MORTO

33

Jenipapeiro II, Santo Antônio, Barragem do Batalhão, São Domingos II, Riacho da Serra, Benguê, Rivaldo de Carvalho, Flor do Campo, Pirabibu, Santa Maria, Barra Velha, Sousa, Vieirão, Jerimum, Serafim Dias, Castro, Trapiá II, Parambu, São José II, Cipoada, Potiretama, Canafistula, Quincoé, Carão, Santa Maria de Aracatiaçu, Escuridão, Cupim, Capitão Mor, Ema, Nova Floresta, Várzea do Boi, Riacho do Sangue e Pompeu Sobrinho.

SECO

12

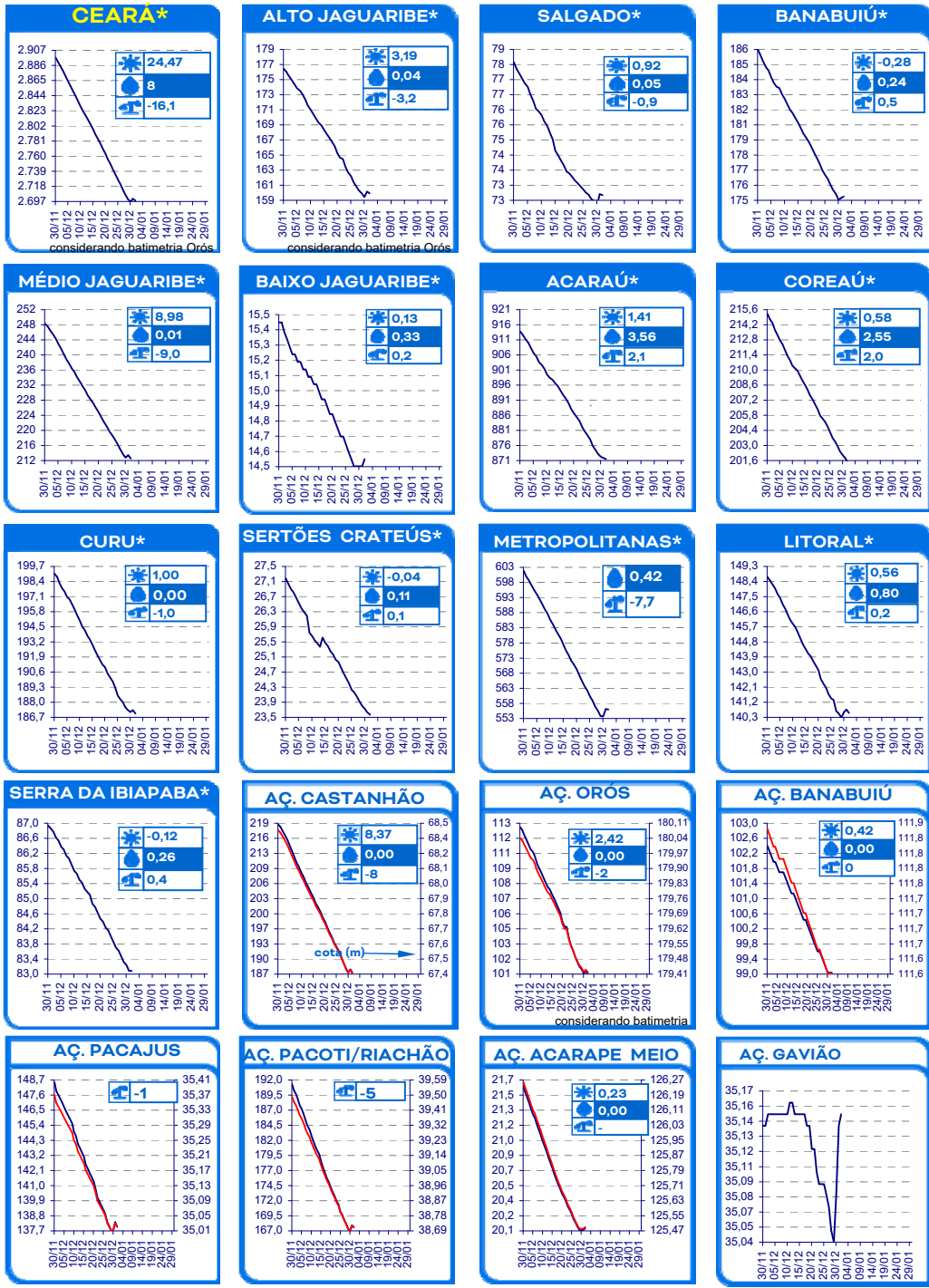
Faé, Junco, Madeiro, Mons. Tabosa, Jatobá, Broco, Forquilha II, Adauto Bezerra, Joaquim Távora, São Mateus, Salão e Favelas.

1 açudes com volume acima de 90 %: Germinal

93 açudes com volume abaixo de 30 %

EVOLUÇÃO, milhões de m³ *

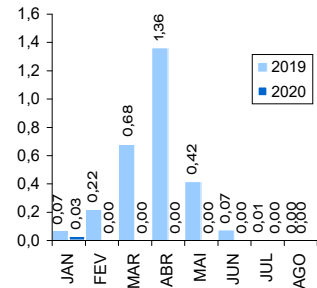
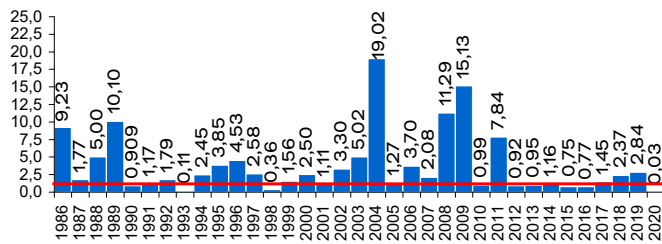
* evaporação + demanda - aporte diferença de volume entre 1/jan e hoje



* AÇUDES: eixo esquerdo (linha azul)-volume (milhões de m³); eixo direito (linha vermelha)-cota (m)

EVOLUÇÃO APORTE, bilhões de m³ a

EVOLUÇÃO MENSAL APORTE, bilhões de m³ a



2020: dados parciais

média: 4,08 bi; mediana: 2,27 bi m³

a: não inclui os açudes das transferências hídricas para a RMF (Curral Velho, Pacajus, Pacoti, Riachão e Gavião)

Concepção: Walt Disney Paulino